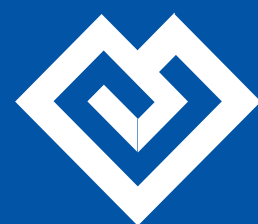


VÝROČNÍ ZPRÁVA 2007



FN MOTOL





VÝROČNÍ ZPRÁVA 2007

FAKULTNÍ NEMOCNICE V MOTOLE

Obsah

Úvodní slovo	7
Vedení FN v Motole	9
Vědecká rada	10
Poradní sbor ředitele	11
Organizační struktura	12
Základní údaje	15
Seznam pracovišť	16
Léčebně preventivní péče	19
Ošetrovatelská péče	39
Vědecko-výzkumná činnost	41
Ekonomická činnost	43
Personální činnost	47
Dárci a nadace	49



FN MOTOL

Vážení přátelé,



tradičně Vám předkládám výroční zprávu FN Motol. Ve většině takovýchto publikací se uplynulý rok označuje slovy „výjimečný, zvláštní, přelomový, apod.“ Rád bych se této frazeologii vyhnul, nicméně i kdybych hledal a pátral v paměti sebevíce, lepší výrazy pro ten minulý rok mě stejně nenapadají. Hlavní důvod je nasnadě - v prosinci loňského roku byla slavnostně otevřena první část zrekonstruované dětské části, čímž dochází k nápravě 30 let permanentně trvajících havarijního stavu jedné z největších dětských nemocnic na světě. Pro všechny zaměstnance byl tento okamžik velkou úlevou, neboť rekonstrukce za plného provozu, kterou první etapa představovala, je u takto velkého zdravotnického zařízení unikátem i v evropském měřítku.

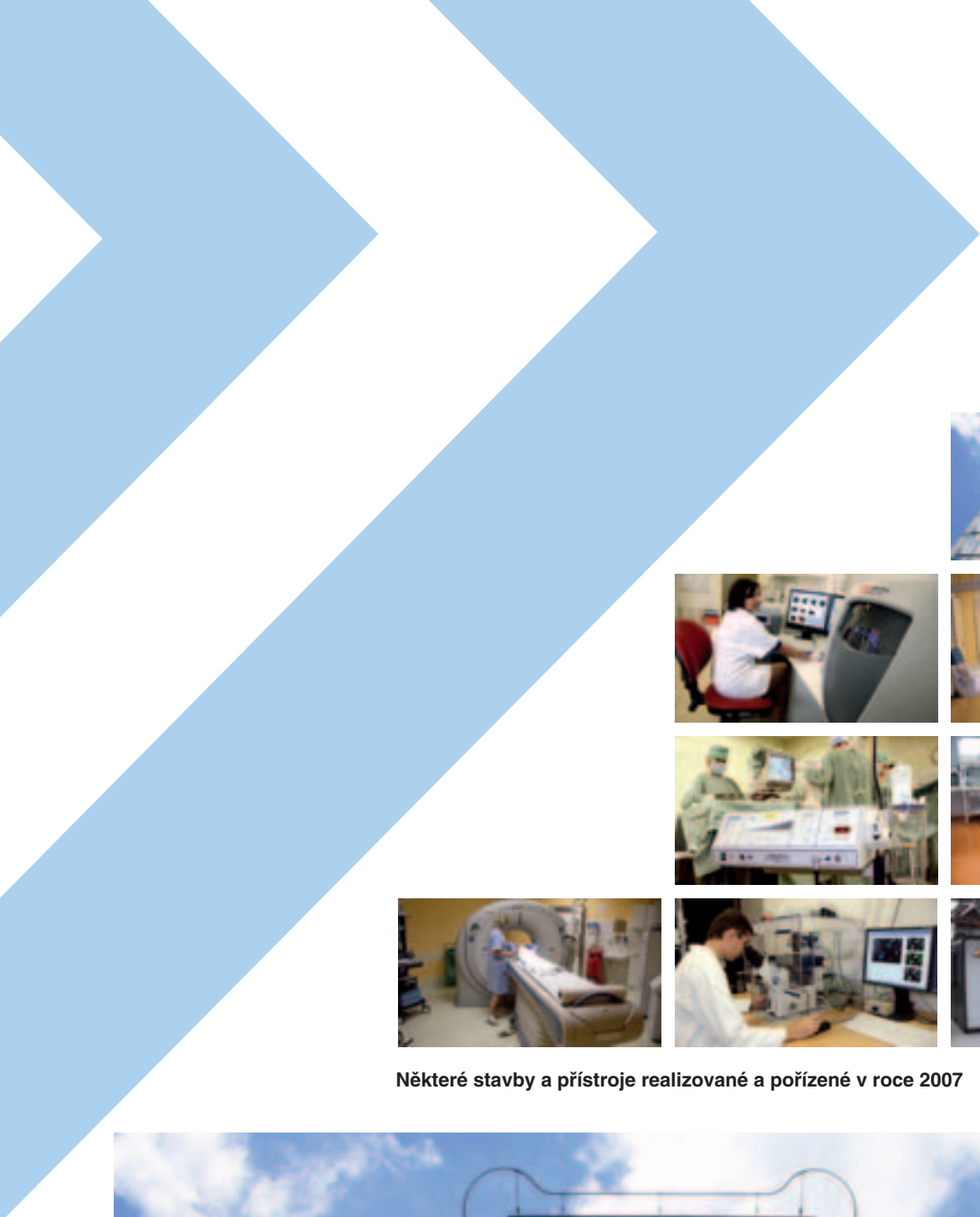
Chtěl bych na tomto místě poděkovat všem vedoucím pracovníkům nemocnice, ať na středním nebo nejvyšším stupni řízení, kterým se i přes obrovské potíže podařilo zachovat provoz bez zásadnějšího, ať už ekonomického nebo zdravotnického omezení. Rád bych ocenil vstřícnost pacientů a ostatních návštěvníků nemocnice, kteří i přes mnohá nepohodlí, která jim probíhající rekonstrukce způsobila, nás v našem úsilí o modernizaci dlouhodobě nevyhovující budovy pro dětské pacienty svou tolerancí podporovali.

Rok 2008 se vedle pokračující rekonstrukce dětské části zapíše do dějin FN Motol ještě jedním faktem. Bude to bourání staré „barákové“ provizorní nemocnice, která podle původních plánů měla být zlikvidována již v r. 1949. Symbolicky se tak po více než 60 letech završí období věčného provizoria.

V oblasti léčebně preventivní péče FN Motol pokračovala v trendu podpory špičkových, superspecializovaných oborů, které by do budoucna měly být páteří rozvoje univerzitní nemocnice. V této souvislosti je třeba zmínit např. transplantační program pro děti i pro dospělé, kdy se uskutečnila 100. transplantace plic, prováděná v Motole jako na jediném pracovišti ze zemí bývalého východního bloku. Úspěšně pokračoval rozvoj vědecko-výzkumného programu, pro který se podařilo najít další zdroje financování, díky čemuž se daří FN Motol prezentovat své výsledky i v renomovaných mezinárodních publikacích a sympóziích.

Vážení přátelé, za sebe i celé vedení nemocnice Vám mohu slíbit, že uděláme vše pro to, aby Fakultní nemocnice v Motole zůstala i v roce 2008 jedním z nejdůležitějších pilířů českého zdravotnictví.

JUDr. Ing. Miloslav Ludvík, MBA
ředitel



Některé stavby a přístroje realizované a pořízené v roce 2007



Areál FNM – rekonstruované křídlo C Dětské nemocnice

Vedení FN v Motole

JUDr. Ing. Miloslav Ludvík, MBA

ředitel nemocnice

MUDr. Martin Holcát, MBA

náměstek pro léčebně preventivní péči

Mgr. Jana Nováková, MBA

náměstek pro ošetrovatelství - hlavní sestra

Ing. Jiří Čihař

ekonomický náměstek

Ing. Jindřiška Feldmanová

personální náměstek

MUDr. Pavel Budinský, Ph.D., MBA

organizačně technický náměstek

prof. MUDr. Anna Šedivá, CSc.

náměstek pro vědu a výzkum

Vědecká rada

Prof. MUDr. Jan Betka, DrSc.

přednosta ORL kliniky UK 1. LF a FN Motol

MUDr. Ondřej Cinek, Ph.D.

Pediatrická klinika UK 2. LF a FN Motol

Prof. MUDr. Karel Cvachovec, CSc., MBA

přednosta Kliniky anesteziologie a resuscitace UK 2. LF a FN Motol

Prof. MUDr. Tomáš Eckschlager, CSc.

Klinika dětské hematologie a onkologie UK 2. LF a FN Motol

prim. MUDr. Markéta Havlovicová

primářka Ústavu biologie a lékařské genetiky UK 2. LF a FN Motol

Prof. MUDr. Jiří Hoch, CSc.

přednosta Chirurgické kliniky UK 2. LF a FN Motol

MUDr. Martin Holcát, MBA

náměstek LPP FN Motol

Prof. MUDr. Václav Chaloupecký, DrSc.

Dětské kardiocentrum FN Motol

Doc. MUDr. Jaroslav Jeřábek, CSc.

Neurologická klinika UK 2. LF a FN Motol

Doc. MUDr. Zdeněk Kabelka

přednosta Kliniky ORL UK 2. LF a FN Motol

Doc. MUDr. Ivan Kawaciuk, CSc.

přednosta Urologické kliniky UK 2. LF a FN Motol

Prof. MUDr. Josef Koutecký, DrSc.

Klinika dětské hematologie a onkologie UK 2. LF a FN Motol

Prof. MUDr. Milan Kvapil, CSc., MBA

přednosta Interní kliniky UK 2. LF a FN Motol

Doc. MUDr. Milan Macek, CSc.

Ústav biologie a lékařské genetiky UK 2. LF a FN Motol

prim. MUDr. Otakar Nyč

přednosta Ústavu lékařské mikrobiologie UK 2. LF a FN Motol

Doc. MUDr. Lukáš Rob, CSc.

přednosta Gynekologicko-porodnické kliniky UK 2. LF a FN Motol

PhDr. Blanka Šašková

vedoucí oddělení vzdělávání FN Motol

Prof. MUDr. Anna Šedivá, CSc.

primářka Ústavu imunologie UK 2. LF a FN Motol a náměstkyně FN Motol

MUDr. Božena Šintáková

poradkyně ředitele FN Motol

doc. MUDr. Zdeněk Šumník, Ph.D.

Pediatrická klinika UK 2. LF a FN Motol

Prof. MUDr. Josef Veselka, CSc.

primář Kardiiovaskulárního centra pro dospělé - kardiologie

Doc. MUDr. Josef Zámečník, Ph.D.

Ústav patologie a molekulární medicíny UK 2. LF a FN Motol

Poradní sbor ředitele

Prof. MUDr. Jiřina Bartůňková, DrSc., MBA

přednostka Ústavu imunologie UK 2. LF a FN Motol

Prof. MUDr. Jan Betka, DrSc.

přednosta Kliniky ORL a chirurgie hlavy a krku UK 1. LF a FN Motol

Prof. MUDr. Karel Cvachovec, CSc., MBA

přednosta Kliniky anesteziologie a resuscitace UK 2. LF a FN Motol

Prof. MUDr. Jiří Hoch, CSc.

přednosta Chirurgické kliniky UK 2. LF a FN Motol

Doc. PaedDr. Pavel Kolář

přednosta Kliniky rehabilitace UK 2 LF a FN Motol

Prof. MUDr. Milan Macek, DrSc.

přednosta Ústavu biologie a lékařské genetiky UK 2. LF a FN Motol

Prof. MUDr. Pavel Pafko, DrSc.

přednosta III. chirurgické kliniky UK 1. LF a FN Motol

MUDr. Jana Prausová, MBA

primářka Radioterapeuticko - onkologického oddělení FN Motol

Doc. MUDr. Lukáš Rob, CSc.

přednosta Gynekologicko -porodnické kliniky UK 2. LF a FN Motol

MUDr. Vladimír Srnský

primář Interní kliniky UK 2. LF a FN Motol

Prof. MUDr. Antonín Sosna, DrSc.

přednosta Ortopedické kliniky UK 1. LF a FN Motol

Prof. MUDr. Jan Starý, DrSc.

přednosta Kliniky dětské hematologie a onkologie UK 2. LF a FN Motol

Prof. MUDr. Jiří Šnajdauf, DrSc.

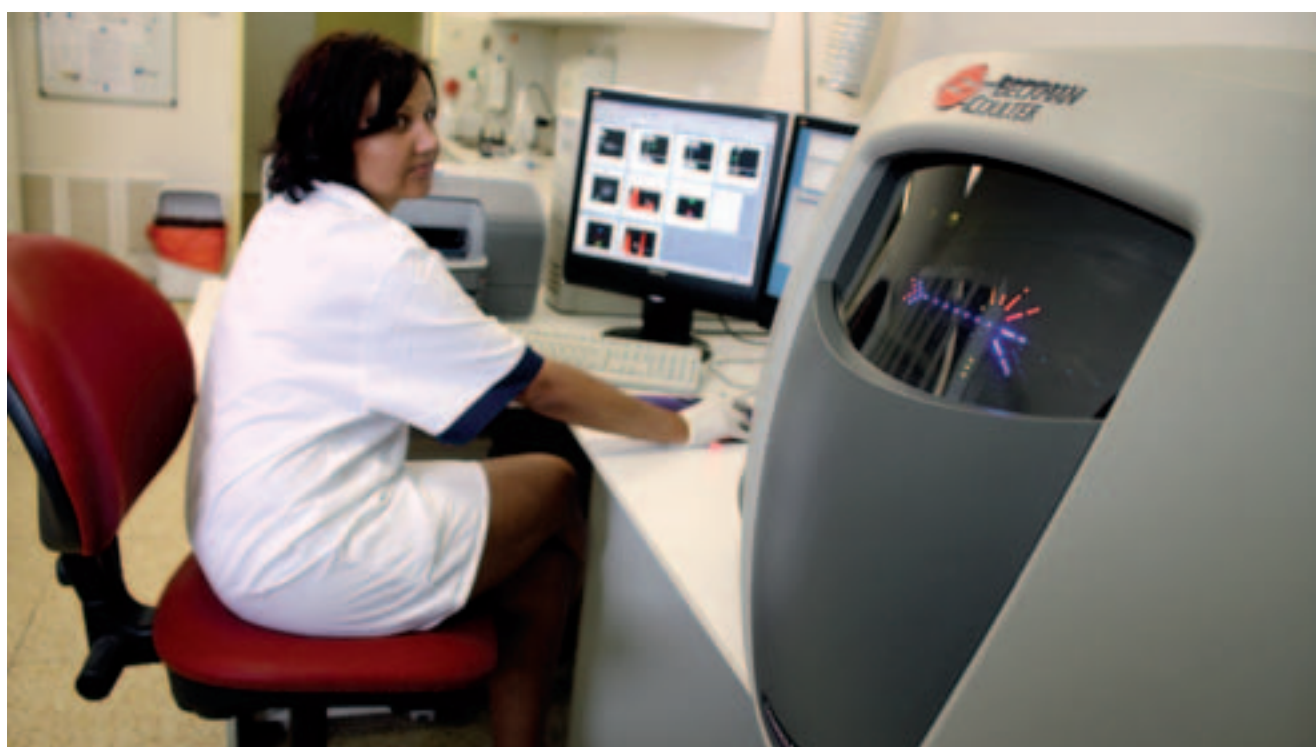
přednosta Dětské chirurgické kliniky UK 2. LF a FN Motol

Doc. MUDr. Tomáš Trč, CSc., MBA

přednosta Ortopedické kliniky UK 2. LF a FN Motol - dětská a dospělá ortopedie a traumatologie

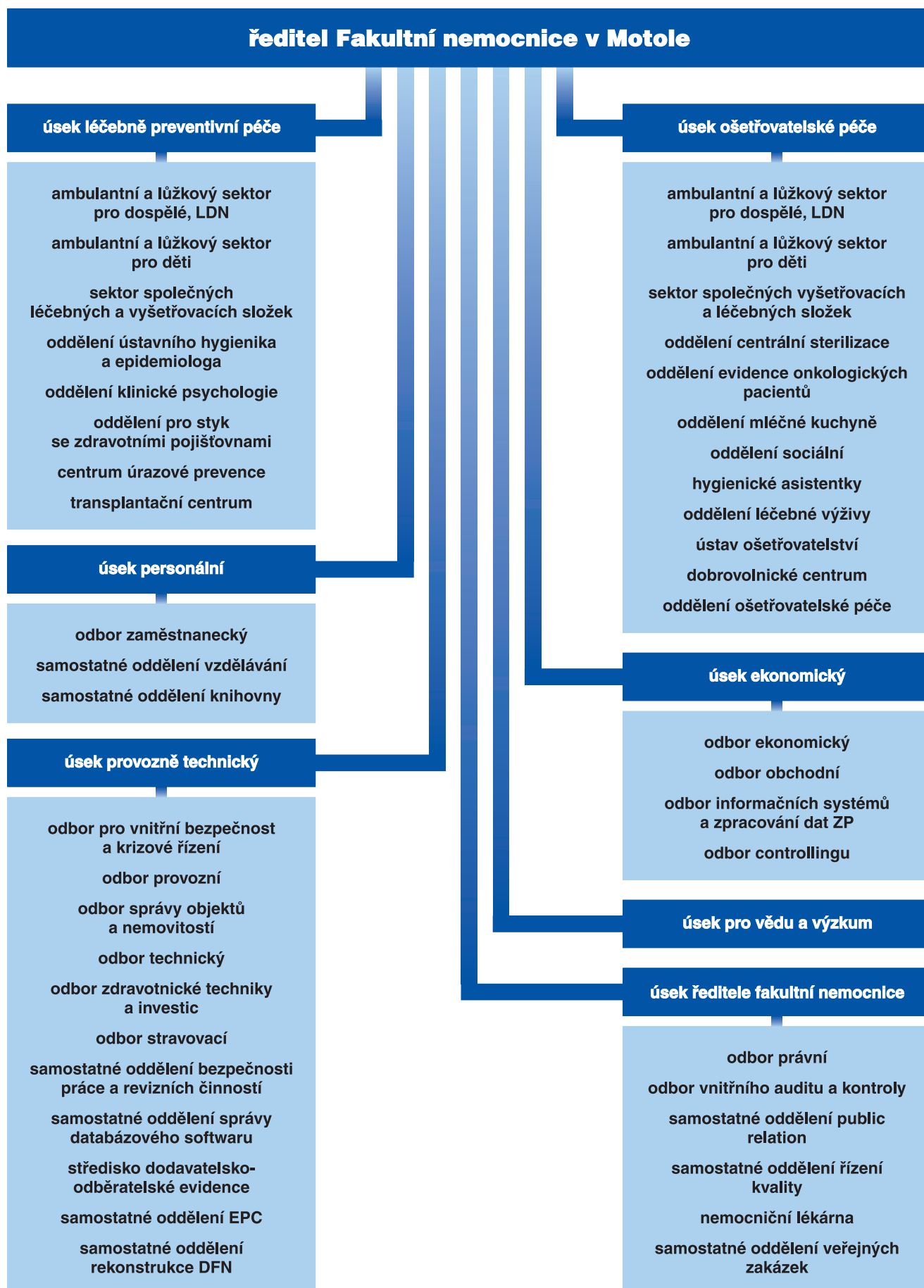


Některé stavby a přístroje realizované a pořízené v roce 2007



Ústav imunologie UK 2. LF a FN Motol – Průtokový cytometr

Organizační struktura k 31. 12. 2007





Některé stavby a přístroje realizované a pořízené v roce 2007



Klinika zobrazovacích metod UK 2. LF a FN Motol – CT Somaton definition

Základní údaje k 31. 12. 2007

Pozemek areálu (m ²)	348 000
Aktiva (v tis. Kč)	8 939 187
Celkový obrat (v tis. Kč)	5 969 390
Zaměstnanci (FO)	5 424
Zaměstnanci (PP)	4 923

Lůžkový fond

Z toho:	Děti	Dospělí	Celkem
standardní	531	1144	1675
JIP	136	218	354
akutní celkem	667	1362	2029
LDN	-	381	381
Lůžka celkem	667	1743	2410

Počet hospitalizací	73 638
Počet ambulantních ošetření	866 975
Počet ošetrovacích dnů (bez LDN)	505 687
Počet anesteziologických výkonů	37 652
Počet porodů	3 571
Procento zemřelých	1,5

Seznam pracovišť

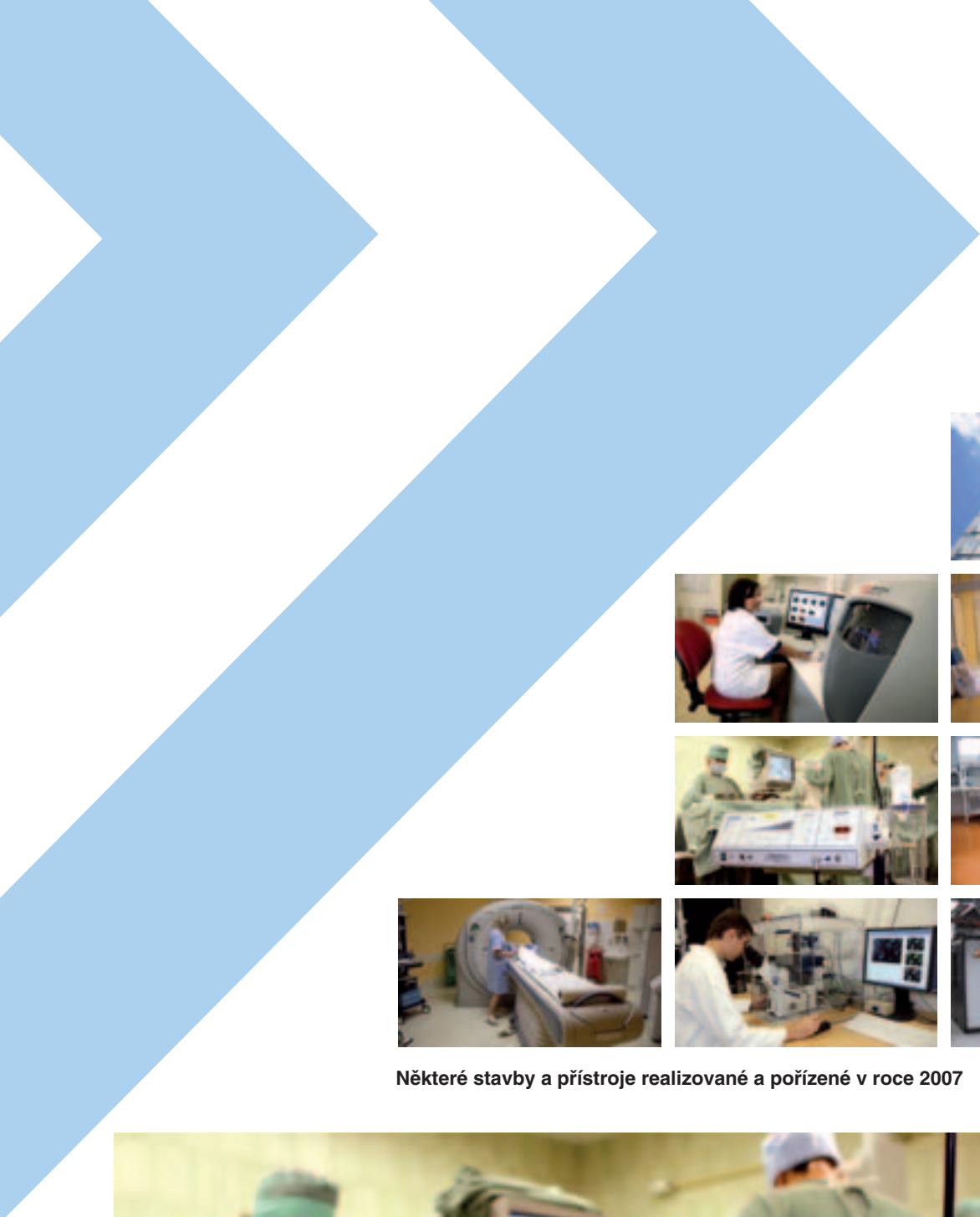
Dětská lůžková část	
Pediatrická klinika UK 2. LF a FN Motol	přednosta prof. MUDr. Jan Lebl, CSc.
Dětské kardiocentrum	přednosta MUDr. Jan Škovránek, CSc.
Dětská psychiatrická klinika UK 2. LF a FN Motol	přednosta prof. MUDr. Michal Hrdlička, CSc.
Dětská stomatologická klinika UK 2. LF a FN Motol	přednosta prof. MUDr. Tatjana Dostálová, DrSc., MBA
Klinika dětské chirurgie UK 2. LF a FN Motol	přednosta prof. MUDr. Jiří Šnajdauf, DrSc.
Klinika dětské hematologie a onkologie UK 2. LF a FN Motol	přednosta prof. MUDr. Jan Starý, DrSc.
- Transplantační jednotka kostní dřeně	vedoucí lékař doc. MUDr. Petr Sedláček, CSc.
Klinika dětské neurologie UK 2. LF a FN Motol	přednosta doc. MUDr. Vladimír Komárek, CSc.
Klinika ušní, nosní, krční UK 2. LF a FN Motol	přednosta doc. MUDr. Zdeněk Kabelka
- Foniatrické oddělení	vedoucí PhDr. Eva Vymlátilová
Novorozenecké oddělení s JIRP	vedoucí lékař doc. MUDr. Petr Zoban, CSc.

Dospělá lůžková část	
Gynekologicko-porodnická klinika UK 2. LF a FN Motol	přednosta doc. MUDr. Lukáš Rob, CSc.
Interní klinika UK 2. LF a FN Motol	přednosta prof. MUDr. Milan Kvapil, CSc., MBA
Chirurgická klinika UK 2. LF a FN Motol	přednosta prof. MUDr. Jiří Hoch, CSc.
III. chirurgická klinika UK 1. LF a FN Motol	přednosta prof. MUDr. Pavel Pařko, DrSc.
Kardiovaskulární centrum	vedoucí lékař prof. MUDr. Josef Veselka, CSc.
- Kardiochirurgické oddělení	primář prof. MUDr. Ivan Vaněk DrSc.
- Kardiologické oddělení	primář prof. MUDr. Josef Veselka, CSc.
Klinika ORL a chirurgie hlavy a krku UK 1. LF a FN Motol	přednosta prof. MUDr. Jan Betka, DrSc.
Klinika nukleární medicíny a endokrinologie UK 2. LF a FN Motol	přednosta doc. MUDr. Petr Vlček, CSc.
Neurologická klinika dospělých UK 2. LF a FN Motol	přednosta doc. MUDr. Martin Bojar, CSc.
Ortopedická klinika UK 1. LF a FN Motol	přednosta prof. MUDr. Antonín Sosna, DrSc.
Pneumologická klinika UK 2. LF a FN Motol	přednosta doc. MUDr. Jaromír Musil
Urologická klinika UK 2. LF a FN Motol	přednosta doc. MUDr. Ivan Kawaciuk, CSc.
Infekční oddělení	primář MUDr. Jiřina Hobstová, CSc.
LDN I, LDN III	primář MUDr. Blanka Mašková
LDN II	primář MUDr. Jan Štěpán
Oddělení chronické resuscitační a intenzivní péče (OCHRIP)	primář doc. MUDr. Jarmila Drábková, CSc.
Oddělení spondylochirurgické	primář doc. MUDr. Jan Štulík, CSc.
Radioterapeuticko-onkologické oddělení	primář MUDr. Jana Prausová, MBA

Společná lůžková pracoviště dětské a dospělé části	
Klinika anesteziologie a resuscitace UK 2. LF a FN Motol	přednosta prof. MUDr. Karel Cvachovec, CSc., MBA
Klinika rehabilitace UK 2. LF a FN Motol	přednosta doc. PaedDr. Pavel Kolář
- Centrum pro léčbu a výzkum bolestivých stavů	primář MUDr. Jiří Kozák
- Spinální jednotka	primář MUDr. Jiří Kříž
Oční klinika dětí a dospělých UK 2. LF	přednosta prof. MUDr. Dagmar Dotřelová, CSc.
Ortopedická klinika UK 2. LF a FN Motol - traumatologie	přednosta doc. MUDr. Tomáš Trč, CSc., MBA
Oddělení neurochirurgické	primář doc. MUDr. Michal Tichý, CSc.

Společné vyšetřovací a léčebné složky	
Klinika zobrazovacích metod UK 2. LF a FN Motol	přednosta doc. MUDr. Miloslav Roček, CSc.
Klinika tělovýchovného lékařství UK 2. LF a FN Motol	přednosta doc. MUDr. Jiří Radvanský, CSc.
Ústav biologie a lékařské genetiky UK 2. LF a FN Motol	přednosta prof. MUDr. Milan Macek, DrSc.
Ústav klinické biochemie a patobiochemie UK 2. LF a FN Motol	přednosta prof. MUDr. Richard Průša, CSc.
Ústav imunologie UK 2. LF a FN Motol	přednosta prof. MUDr. Jiřina Bartůňková, DrSc., MBA
Ústav lékařské mikrobiologie UK 2. LF a FN Motol	přednosta MUDr. Otakar Nyč
Ústav patologie a molekulární medicíny UK 2. LF a FN Motol	přednosta prof. MUDr. Roman Kodet, CSc.
Oddělení klinické hematologie	primář MUDr. Ivana Hochová
Oddělení krevní banky	primář MUDr. Květoslava Petrtýlová
Oddělení centrálních operačních sálů pro děti	vedoucí lékař MUDr. Karel Klíma
Oddělení centrálních operačních sálů pro dospělé	vedoucí lékař MUDr. Petr Přikryl
Transplantační centrum	vedoucí lékař MUDr. Jaroslav Špatenka, CSc.

Ambulantní sektor	
Dětská poliklinika	vedoucí lékař MUDr. Petr Tláškal, CSc.
Centrum péče o cizince	primář MUDr. Marie Mikulecká, CSc., MBA
Dermatovenerologické oddělení	primář MUDr. Alena Machovcová, MBA
Oddělení urgentního příjmu a LSPP dětí	primář MUDr. Marie Mikulecká, CSc., MBA
Oddělení urgentního příjmu a LSPP dospělých	primář MUDr. Jiří Zika
Oddělení primární péče	vedoucí lékař MUDr. Věra Vlachová



Některé stavby a přístroje realizované a pořízené v roce 2007



Chirurgická klinika UK 2. LF a FN Motol – Ultrazvukový disektor

Léčebně preventivní péče

Dětská lůžková část

Pediatrická klinika UK 2. LF a FN Motol

přednosta prof. MUDr. Jan Lebl, CSc.

primář MUDr. Jana Tejnická, MBA

Základní charakteristika:

Zajišťuje diagnostiku, léčbu a dispenzarizaci dětských pacientů z celé České republiky v téměř všech interních oborech. Pediatrická klinika je pregraduálním i postgraduálním výukovým pracovištěm, je akreditována v oboru – dětské lékařství, dětská gastroenterologie a hepatologie, dětská nefrologie, dětská pneumologie a endokrinologie. Klinika je rovněž vnímána jako nejvýznamnější centrum pediatrického výzkumu v celé ČR. V r. 2007 bylo ošetřeno 58 800 pacientů.

Vyjmenování specializovaných ambulancí:

- ◆ nefrologická ambulance, vč. ambulance pro děti po TX ledvin
- ◆ gastroenterologická ambulance, vč. ambulance pro děti po TX jater
- ◆ pneumologická ambulance
- ◆ ambulance pro léčbu pacientů s cystickou fibrosou
- ◆ alergologická ambulance
- ◆ diabetologická ambulance
- ◆ endokrinologická ambulance
- ◆ kardiologická ambulance
- ◆ revmatologická ambulance
- ◆ antropologická ambulance

Nové metody a postupy:

- ◆ Endokrinologické skupině se v r. 2007 podařilo ve spolupráci s KZM zprovoznit přístroj pro kostní denzitometrii

Dětské kardiocentrum

vedoucí primář MUDr. Jan Škovránek, CSc.

primář kardiochirurgického oddělení Prof. MUDr. Tomáš Tláskal, CSc.

primář kardiologického oddělení Prof. MUDr. Václav Chaloupecký, CSc.

primář odd. funkční diagnostiky MUDr. Petr Tax

Základní charakteristika:

Dětské kardiocentrum je jediné integrované kardiologicko-kardiochirurgické pracoviště s celostátní působností, zabývající se především diagnostikou a léčbou vrozených srdečních vad u dětí. Pro pracoviště je charakteristická preference neinvazivních diagnostických postupů (ECHO, MRI, CT) a primárních korekcí vad v útlém věku. V r. 2007 bylo provedeno 192 intervenčních (léčebných) srdečních katetrizací, 119 katetrizací diagnostických a 9 386 echokardiografických vyšetření včetně prenatálních a celkem 447 srdečních operací.

Specializované ambulance:

- ◆ ambulance klinické kardiologie

XCT, který umožňuje stanovit kvalitu kostní hmoty. Metoda je vhodná pro dlouhodobé sledování pacientů s poruchami kostního metabolismu. Jedná se o první přístroj tohoto typu v ČR.

- ◆ Nefrologická skupina jako jediné pracoviště v celé ČR zahájila metodu tzv. imunoabsorpce, unikátní eliminační metodu k odstranění protilátek z krve bez nutnosti podání náhradního krevního derivátu – zachování vlastních bílkovin, zabránění přenosu infekce, eliminace alergických reakcí.
- ◆ Pneumologická skupina jako jediná v ČR zahájila vyšetřování dětí ultratenkým bronchoskopem a dále funkční vyšetřování plic u nespolupracujících - metoda negativního expiračního tlaku, metoda analýzy klidového dechového vzoru, metoda impulsní oscilometrie
- ◆ Gastroenterologický tým zavedl metodu ligace jícnových varixů. Metoda, která nahrazuje sklerotizaci, výrazně se sníží riziko krvácení po výkonu.

Unikátní přístrojové vybavení:

Kostní denzitomet XCT 2000 – diagnostika poruch kostního metabolismu – jediný v ČR

Ultratenký flexibilní bronchoskop – jediný v ČR

Přístroj na funkční vyšetření plic u nespolupracujících dětí – jediný v ČR

Významná událost r. 2007:

Byla provedena 200. transplantace ledviny u dětí.

- ◆ elektrofyziologie
- ◆ prenatální kardiologie

Nové metody a postupy:

- ◆ Byly zavedeny a dále se rozvíjejí operace dříve inoperabilních vad, jako jsou např. hypoplastické levé srdce a komplexní atresie plicnice, katetrizační uzávěry defektů srdečních přepážek a tepenné dučeje, radiofrekvenční katetrové ablace arytmogenních substrátů, resynchronizační léčba srdečního selhání a intrauterinní léčba dysrytmií fétů.
- ◆ U defektů srdečních přepážek, otevřených tepenných dučejí a chlopních a cévních stenóz se metodou první volby stává intervenční katetrizace.

Unikátní přístrojové vybavení:

dvouprojekční angiokardiografie a vybavením pro elektrofyziologii, 5 echokardiografických přístrojů s barevným mapováním, ECMO.

Dětská psychiatrická klinika FN Motol a UK 2. LF přednosta prof. MUDr. Michal Hrdlička, CSc. primář MUDr. Jiří Koutek

Základní charakteristika:

Dětská psychiatrická klinika je jediným samostatným klinickým zařízením v tomto oboru v ČR. Zabývá se diagnostikou, léčbou a prevencí duševních poruch v dětství a adolescenci, je zaměřena zejména na dětský autismus, poruchy příjmu potravy, psychotické poruchy. Součástí kliniky je též Rodinné centrum, zaměřené na rodinnou terapii. V r. 2007 bylo provedeno 5255 ambulantních ošetření a 2321 konsilií.

Nové metody a postupy:

- ◆ Klinika dále rozvíjela zejména diagnostiku dětského autismu formou krátkých hospitalizací předškolních dětí s rodiči.

Dětská stomatologická klinika UK 2. LF a FN Motol přednosta prof. MUDr. Taťjana Dostálová, DrSc., MBA primář MUDr. Milan Hubáček

Základní charakteristika:

Dětská a dorostová stomatologie se zaměřením na zdravého i handicapovaného pacienta – multidisciplinární spolupráce praktického zubního lékaře, pedostomatologa, parodontologa, protetika, ortodontisty, dentoalveolárního i kranioaxilofaciálního chirurga při léčbě vrozených i získaných vývojových vad, úrazů a tumorů. V r. 2007 bylo ošetřeno 20 159 pacientů.

Nové metody a postupy:

- ◆ primární sutura rozštěpu rtu u novorozenců
- ◆ distrakční osteogeneza VVV obličejového skeletu

Klinika dětské chirurgie UK 2. LF a FN Motol přednosta prof. MUDr. Jiří Šnajdauf, DrSc. primář MUDr. Richard Fryč

Základní charakteristika:

V rámci specializovaných odborností – novorozenecká chirurgie, hrudní chirurgie, onkochirurgie, proktologie, urologie, chirurgie jater, portální hypertenze, žlučových cest, extrofie močového měchýře a dětská polytraumata – zajišťuje dětské pacienty pro celou Českou republiku a superkonziliárně i zahraniční pacienty. V loňském roce bylo odoperováno 2 132 pacientů. Ambulantně bylo ošetřeno 19 611 dětí.

Specializované ambulance:

- ◆ hrudní chirurgie
- ◆ onkochirurgie
- ◆ chirurgie jater, žlučových cest a pankreatu
- ◆ novorozenecká chirurgie
- ◆ urologie

Významná událost r. 2007

Dětské kardiocentrum oslavilo 30 let od svého založení, kterým se zcela změnila dříve infaustní prognóza dětí narozených s významnější srdeční vadou.

- ◆ Další rozvoj v oblasti komplexní léčby poruch příjmu potravy a psychotických poruch.
- ◆ Spolupráce s ostatními klinikami, jak v rámci diagnostiky, tak i terapeutických přístupů (např. při vyloučení organické příčiny u psychotických poruch, potřeba realimentace u PPP).
- ◆ V roce 2007 byla ukončena studie zabývající se suicidálním jednáním u dětí a adolescentů, podpořená grantem IGA MZ ČR.

- ◆ užití resorbovatelných osteosyntetických materiálů při úrazech a rekonstrukčních operacích u dětí
- ◆ užití nových augmentačních materiálů (MEDPOR)
- ◆ péče o rozštěpové pacienty (komplexní stomatologická péče)
- ◆ ortognátní chirurgické postupy včetně specializované poradny a 3D rekonstrukce
- ◆ dentální implantologie a řízená kostní regenerace se zaměřením na mladé hendikepované pacienty
- ◆ ošetřování chrupu hendikepovaných pacientů v celkové anestezii a analgose

- ◆ proktologie
- ◆ traumatologie
- ◆ popáleniny
- ◆ pediatrie
- ◆ poradna domácí parenterální výživy
- ◆ psychologická poradna

Nové metody a postupy:

- ◆ MIRPE – Minimally Invasive Repair of Pectus Excavatum – je minimálně invazivní metoda podle Nusse, která se v současné době ve světě prosazuje u deformit hrudní stěny a v ČR je zatím prováděna pouze na našem pracovišti.
- ◆ Duet Encompass – přístroj, kterým provádíme urodynamické vyšetření pacientů, které pomáhá odhalit nesprávnou funkci dolních močových cest.

- ◆ Vysokofrekvenční ventilace novorozenců a kojenců + NO - tzv. nekonvenční metoda ventilační podpory při těžkém respiračním selhání.
- ◆ Endoskopická léčba VUR – urodex je aplikována u dětí s VUR vyššího stupně, nereagujících dostatečně na konzervativní léčbu.

Unikátní přístrojové vybavení:

přístroj Duet Encompass – moderní video pro urologii a EMG dna pánevního, Thorakoskop, laser, CUSA.

Klinika dětské hematologie a onkologie UK 2. LF a FN Motol

přednosta prof. MUDr. Jan Starý, DrSc.

primář MUDr. Vladimír Komrská, CSc.

primář MUDr. Vratislav Šmelhaus

Základní charakteristika:

Klinika se zaměřuje na diagnózu, léčbu a výzkum nádorových onemocnění dětského věku, na nezhoubná krevní onemocnění jako jsou anémie, krvácivé stavy a vrozené poruchy srážení krve (hemofilie). Dále se zde léčí onemocnění, vyžadujících transplantaci kostní dřeně jako jsou vrozené poruchy imunity nebo metabolické vady. V r. 2007 bylo ošetřeno 17058 pacientů.

Specializované ambulance:

- ◆ onkologická ambulance
- ◆ hematologická ambulance
- ◆ ambulance pro vrozené poruchy srážení krve a krvácivé sta
- ◆ ambulance pro pacienty po transplantaci kostní dřeně

Nové metody a postupy:

- ◆ Zahájena studie diagnostiky a léčby dětí s Hodgkinovým lymfomem v mezinárodní studii „EuroNet-PHL-C1“. Jde o významnou změnu v přístupu k provádění nekomerčních klinických studií. Pracoviště je národním koordinátorem studie.
- ◆ Započata diagnostika a léčba dětí s akutní lymfoblastickou leukémií (ALL) podle protokolu „Interim ALL-BFM 2000“, který rozděluje pacienty do rizikových skupin s odlišnou léčbou podle výše minimální residuální nemoci (MRN), diagnostikované metodami molekulární biologie. Zavedení

Klinika dětské neurologie UK 2. LF a FN Motol

přednosta doc. MUDr. Vladimír Komárek, CSc.

primář MUDr. Věra Sebroňová

Základní charakteristika:

Klinika poskytuje komplexní péči o celé spektrum neurologických onemocnění v dětském věku. Ke klinice patří i moderní elektrofyziologická laboratoř (elektroencefalografie, elektro-myografie, evokované potenciály všech modalit a transkraniální magnetická stimulace) a dále DNA laboratoř v rámci CMT centra. V souladu s koncepcí třístupňového systému epileptologické péče v ČR klinika zabezpečuje dětskou část epileptochirurgického programu v rámci Centra pro epilepsie Motol. Klinika se podílí na pregraduální a postgraduálně výu-

Významná událost r. 2007:

Pracoviště byla udělena akreditace pro postgraduální vzdělávání dětských chirurgů Evropské unie (UEMS specialisation) a 6 lékařů získalo osvědčení z Evropské unie o evropské atestaci z dětské chirurgie s právem používat titul FEBPS (European Bord in Paediatric Surgery Specialisation).

diagnostiky MRN grantem IGA bylo oceněno cenou ministra zdravotnictví ČR za rok 2006. Naše pracoviště je národním koordinátorem studie.

- ◆ Zahájena diagnostika a léčba dětí s myelodysplastickým syndromem (MDS) v nové mezinárodní nekomerční studii „EWOG-MDS 2006“ a dětí s nejčastějšími mozkovými nádory – gliomy nízkého stupně malignity v mezinárodní studii „SIOP-LGG 2004“.
- ◆ V roce 2007 provedena první transplantace pupečnickové krve od dvou nepřibuzných dárců („double cord blood transplantation“) v České republice.
- ◆ Prvních 5 pacientů s hemofilií A začalo být léčeno rekombinantním koagulačním faktorem VIII.
- ◆ V rámci členství v biologické skupině mezinárodní studie diagnostiky a léčby neuroblastomu E-SIOP byla zavedena metoda MLPA. Ta umožňuje detekovat většinu změn genomu, které mají význam pro predikci průběhu onemocnění.

Unikátní přístrojové vybavení:

2 nové přístroje pro kvantitativní PCR, získané v roce 2007 s podporou nadačního fondu Kapka naděje resp. VZ FNM.

Významná akce r. 2007:

V roce 2007 byly organizovány na půdě FN Motol dva mezinárodní workshopy konsorcia ALL IC-BFM 2002, které analyzovaly diagnostiku a léčbu dětí s ALL.

ce a řešení výzkumných úkolů. V loňském roce bylo ošetřeno 17844 pacientů.

Specializované ambulance:

- ◆ 5 epileptologických ambulancí
- ◆ poradna pro poruchy hybnosti
- ◆ demyelinizační poradna
- ◆ neuromuskulární poradna
- ◆ unikátní poradna pro neurokutánní onemocnění

Nové metody a postupy:

- ◆ Video-EEG monitorování s použitím 10-10 systému skalpových elektrod
- ◆ Specializovaný MRI protokol EPILEPSIE 2- ve spolupráci s KZM
- ◆ Metodika SISCOM
- ◆ Traktografie (diffusion traction imaging, DTI)
- ◆ Extraoperační elektrická stimulace mozkové kůry u kojenců a batolat (stimulační intenzita až 35 ms, trvání jednotlivých pulsů 0.2 ms, stimulační frekvence 100 Hz).
- ◆ Awake craniotomy - mimořádně komplikovaný diagnostický postup v průběhu mozkové operace, který spočívá

ORL klinika UK 2. LF a FN Motol

přednosta doc. MUDr. Zdeněk Kabelka

primář MUDr. Milena Marková

Základní charakteristika:

Pracoviště se zabývá diagnostikou a léčbou chirurgickou i konzervativní onemocnění dětského věku v ORL oblasti od narození do 18 let věku. Jako superkonziliární pracoviště poskytuje péči dětem s obtížně diagnostikovatelnými nebo léčitelnými chorobami z celé ČR. V rámci kliniky a její foniatrické části pracuje **Centrum kochleárních implantací u dětí v ČR.**

Specializované ambulance:

- ◆ ambulance otologická v Centru kochleárních implantací
- ◆ ambulance pro řešení vývojových vad na krku a hlavě
- ◆ ambulance pro sledování uzlinových zduření
- ◆ foniatrická ambulance s vyšetřováním sluchu, diagnostikou a doporučením pacientů ke kochleární implantaci
- ◆ logopedická ambulance
- ◆ ambulance vyšetření a rehabilitace poruch polykání

v probuzení pacienta k plnému vědomí a intraoperačním mapování kortexu elektrickou stimulací.

Unikátní přístrojové vybavení:

128 Harmonie systém pro předoperační monitorování dětí s nevladatelnou epilepsií

Významná událost r. 2007:

Úspěšně realizovaná první „awake craniotomy“ v rámci epileptochirurgické operace v ČR.

Nové léčebné metody a postupy:

- ◆ V ČR zaveden první implantát typu Cochlear 24RE(CA)-Freedom s preformovanou elektrodou, zahnutou podle tvaru hlemýždě a řadou výjimečných technologií umožňující široké variace stimulace hlemýždě.
- ◆ Zároveň byl zaveden Custom Sound Suite 1.0- nový typ ladění procesoru a záznam funkcí implantátu.
- ◆ Použita nová verze Custom Sound Suite 1.3 s rozšířenými funkcemi.
- ◆ V r. 2007 byl prosazen pro nejmenší děti nový typ kostního sluchadla – BAHA, aplikovaný na speciálním přídržném pásku, připravený pro budoucí aplikaci do kosti nositele.
- ◆ V r. 2007 bylo zahájeno měření multifrekvenčním tympanometrem jako rutinní vyšetřovací metoda stavu středouší u dětí do 1 roku věku. Zabránil se tak zbytečným indikacím k explorativním chirurgickým výkonům na středouší u této skupiny pacientů.

Společná lůžková pracoviště dětské a dospělé části

Klinika anesteziologie a resuscitace UK 2. LF a FN Motol

přednosta prof. MUDr. Karel Cvachovec, CSc., MBA

primář doc. MUDr. Jan Špunda, CSc.

Základní charakteristika:

Jedná se o pracoviště, poskytující anesteziologickou a resuscitační péči v dětské i dospělé části v souladu s potřebami a požadavky FN Motol. Počtem lékařů, ostatních zdravotníků i rozsahem zdravotnických činností je největším pracovištěm v ČR. Klinika celorepublikově zajišťuje vyžádanou specializovanou péči pro zdravotnická pracoviště nižšího typu. Je řídicím a koordinujícím pracovištěm pro postgraduální vzdělávání, zajišťuje výuku anesteziologů a lékařů jiných odborností. V r. 2007 bylo hospitalizováno celkem 1 197 pacientů a provedeno celkem 37 652 anesteziologických výkonů.

Nové metody a postupy:

- ◆ operace karotid v regionálním znecitlivění
- ◆ průběžné měření srdečního výdeje a hodnocení hemodynamiky (LiDCO)
- ◆ perioperační jícnová echokardiografie
- ◆ neinvazivní umělá plicní ventilace
- ◆ eliminační metodika (CPFA – Couplet plasma filtration adsorption)
- ◆ endoskopické metody zajištění vstupu do dýchacích cest

Významná akce r. 2007:

Organizace XIV. Národního kongresu ČSARIM, Praha 2007

Klinika rehabilitace UK 2. LF a FN v Motole

přednosta: Doc. PaedDr. Pavel Kolář

primář: MUDr. Ondřej Horáček

Základní charakteristika:

Klinika poskytuje rehabilitaci dospělým i dětem s vertebrogenními poruchami, neurologickými a interními chorobami, po ortopedických operacích a úrazech pohybové soustavy a operacích páteře. Jsou realizovány i speciální rehabilitační programy.

Součástí Kliniky rehabilitace je **Spinální jednotka** a **Centrum pro léčení a výzkum bolestivých stavů**.

Nové metody a postupy:

- ◆ Zavedena nová pohybová aktivita tzv. „cvičení posilovacích zařízení“. V rámci této aktivity pacient absolvuje cvičení na posilovacích přístrojích pod odborným vedením a je dále náležitě edukován.
- ◆ Byl zahájen specializovaný rehabilitační program, určený pro pacienty se závrativými stavy různého původu.

Spinální jednotka

vedoucí lékař MUDr. Jiří Kříž

Základní charakteristika:

Spinální jednotka zajišťuje léčebnou a rehabilitační péči o pacienty v subakutním stadiu po poranění míchy a rovněž pacienty v chronickém stadiu po míšním poranění, u nichž došlo ke zdravotním komplikacím. Je spádová pro Prahu, Středočeský, Plzeňský a Karlovarský kraj.

Nové metody a postupy:

- ◆ Zahájení individuální léčebné rehabilitace s využitím přístroje Lokomat – nácvik stereotypu chůze v závěsu s elektronicky řízenými ortézami na pohyblivém chodníku.
- ◆ Standardizace využívání ASIA protokolu k hodnocení výšky a rozsahu míšního léze u spinálních pacientů ve stanovených intervalech.

Centrum pro léčení a výzkum bolestivých stavů při Klinice rehabilitace

vedoucí lékař MUDr. Jiří Kozák

Základní charakteristika:

Komplexní terapie především chronické bolesti s použitím postupů psychologických až po vysoce sofistikované (neuro-modulace, radiofrekvence), superkonziliární služba v rámci nemocnice i ČR. Pracoviště je jedním ze šesti neuromodulačních center v rámci ČR. V r. 2007 ošetřeno 9070 pacientů.

Popis nových metod a postupů:

- ◆ technika stimulace drah bolesti v oblasti míšního nebo použití elektronicky řízených implantovaných pump k podávání analgetik do míšního kanálu

- ◆ Zahájena skupinová léčebná tělesná výchova pro pacienty se spinálními lézemi (jedná se o pacienty spinální jednotky, nejčastěji po míšních poraněních s para nebo kvadrupostížením).
- ◆ Ve větším rozsahu byl realizován pohybový program pro pacienty s nadváhou a metabolickými poruchami ve spolupráci s klinikou tělovýchovného lékařství

Významná událost r. 2007:

Přednosta kliniky Doc. PaedDr. Kolář byl u příležitosti výročí založení samostatného Československého státu vyznamenán prezidentem republiky medailí za zásluhy za stát 3. stupně v oblasti výchovy a vědy.

- ◆ Vyšetřování plicních funkcí u spinálních pacientů za účelem zjištění vývoje dechových parametrů v čase a v závislosti na rehabilitačních postupech.
- ◆ Využití rTMS jako možnosti reparace nervových struktur u pacientů.
- ◆ Zahájení objektivního měření spasticity u spinálních pacientů s pomocí dynamometru.

Významná událost r. 2007:

V listopadu 2007 klinika organizovala lékařský kongres s mezinárodní účastí: „4. setkání spinálních jednotek v ČR“.

- ◆ rutinní používání termoablace nebo pulzních radiofrekvenčních proudů, používání imaginativních technik k ovlivnění psychiky u chronických pacientů (Biofeedback pomocí PC, audiovizuální stimulace)
- ◆ účast pracoviště na výukovém programu elektronické univerzity (EUNI) v oboru algeziologie – „Chronická bolest“ - nejlepší lekce v rámci EUNI za rok 2007

Oční klinika dětí a dospělých UK 2. LF a FN Motol

přednostka Prof. MUDr. Dagmar Dotřelová, CSc.

primář MUDr. Milan Odehnal, MBA

Základní charakteristika:

Oční klinika poskytuje specializovanou diagnosticko – léčebnou péči pacientům od narození do pozdního senia. V oblasti pediatrické oftalmologie naše pracoviště působí jako superkonziliární centrum pro oblast celé ČR. Ve sféře dospělé oftalmologie poskytuje klinika široké spektrum současných léčebných zákroků v našem oboru. V r. 2007 ošetřeno 22 917 pacientů. V rámci Oční kliniky působilo do konce r. 2007 Centrum zrakových vad.

Specializované ambulance:

- ◆ Oční ambulance pro dospělé
- ◆ Oční ambulance dětské polikliniky
- ◆ Ortoptická ambulance

Ortopedická klinika UK 2.LF a FN Motol - Dětská a dospělá ortopedie a traumatologie

přednostka doc. MUDr. Tomáš Trč, CSc., MBA

primář MUDr. Daniel Rybka

Základní charakteristika:

Klinika zajišťuje diagnostickou a léčebnou ortopedickou a traumatologickou péči pro děti i dospělé nejen ve spádové oblasti, ale superkonziliární a konzultační činnost v rámci celé republiky. V r. 2007 bylo v dětské a dospělé části operováno 3911 pacientů a ambulantně ošetřeno více než 36 tisíc pacientů.

Vyjmenování specializovaných ambulancí:

- ◆ onkoortopedická ambulance
- ◆ skoliotická ambulance
- ◆ ambulance sportovní traumatologie
- ◆ specializovaná ambulance pro artroskopické výkony
- ◆ ambulance pro neurogenní vady
- ◆ ambulance pro primární i revizní endoprotetiku

Nové metody a postupy:

- ◆ operativa kyčle resurfacing – tzv. záchovnou operaci, kdy se nahrazuje pouze poškozená část povrchu kloubu

Oddělení neurochirurgie

primář Doc. MUDr. Michal Tichý CSc.

Základní charakteristika:

Oddělení je zaměřeno na specializovanou neurochirurgickou péči akutní či plánovanou pro dětské a dospělé pacienty. Plní úkoly léčebně preventivní a zajišťuje konziliární péči v rozsahu oboru. Provádí výuku pre a postgraduální, vědeckou a výzkumnou činnost.

V r. 2007 bylo v dětské i dospělé části operováno 1438 pacientů a ambulantně ošetřeno bezmála 5tisíc pacientů.

Nové metody a postupy:

- ◆ zavedení celoplošného screeningu vrozené katarakty v rámci NPV MZ ČR
- ◆ metoda tzv. hang-back retropozice v operativě strabismu
- ◆ víčkové implantáty jako nové operační řešení u lagophtalmu v rámci obrny lícního nervu
- ◆ nová antiglaukomová operace - intrastromální diatermokeratostomie
- ◆ Brachyterapie nintroočních nádorů - nové postupy terapie tumorů

Významná akce r. 2007:

Rozšíření provozu pražského centra virtuální mikrooftalmochirurgie, které je ojedinělým výukovým centrem pro lékaře z celé ČR. Centrum je řízeno v rámci spolupráce s EU a je velkým přínosem pro vzdělávání oftalmologů.

- ◆ operativu kyčle tzv. miniinvasivní přístupy ke kyčelnímu kloubu
- ◆ miniinvasivní navigované přístupy ke kolennímu kloubu
- ◆ prolongace dlouhých kostí nitrodřeňovým hřebem ISKD
- ◆ periacetabulární Ganzova osteotomie,
- ◆ modelace hlavice s řízenou luxací kyčle
- ◆ transplantace chrupavek.
- ◆ náhrada PZV z hamstringů a dvojité BTB stěp

Unikátní přístrojové vybavení:

nejnovější typ artroskopického přístroje, sonograf

Významná událost r. 2007:

Organizace mezinárodního kongresu ESSKA knee lecture course, pod záštitou primátora hl.m. Prahy P. Béma za účasti předních světových odborníků

Nové metody a postupy:

- ◆ V roce 2007 byla provedena první implantace baklofenové pumpy pro léčbu generalisované spasticity.
- ◆ Již 2 roky je plně využíván navigačního systému BrainLab u mozkových operací
- ◆ Zavedena biopsie mozkových lézí.
- ◆ V léčbě degenerativních onemocnění páteře orientace na miniinvasivní přístupy – z mikrosystému Spine Classics přechod na systém METRx. Spektrum výkonů těchto výkonů rozšířeno o artroplastiky krční i bederní páteře, interspinózní fixace.

- ◆ Ve spolupráci s KAR pokračování v programu miniinvasivní monitorace oxygenace mozku u kraniotraumat .

Unikátní přístrojové vybavení:

Mozková neuronavigace

Dospělá lůžková část

Gynekologicko-porodnická klinika UK 2. LF a FN Motol

přednosta doc. MUDr. Lukáš Rob, CSc.

primář MUDr. Roman Chmel

Základní charakteristika:

Gynekologicko-porodnická klinika poskytuje péči v celém rozsahu oboru gynekologie a porodnictví, včetně komplexní péče o extrémně nezralé novorozence a včetně metod asistované reprodukce a specializovaných onkogynekologických, senologických a urogynekologických výkonů. V r. 2007 bylo ošetřeno 92 382 pacientek. Součástí Gyn.-porodnické kliniky UK 2. LF a FN Motol je Novorozenecké oddělení s JIRP.

Specializované ambulance:

- ◆ onkogynekologická
- ◆ urogynekologická, senologická
- ◆ endoskopická, centrum asistované reprodukce
- ◆ centrum ultrazvukové diagnostiky a fetální medicíny
- ◆ prenatální ambulance diabetologická
- ◆ ambulance pro kardiopatie v těhotenství
- ◆ ambulance pro léčbu infertility

Novorozenecké oddělení s JIRP

vedoucí lékař doc. MUDr. Petr Zaban, CSc.

Základní charakteristika:

Novorozenecké odd. s JIRP, s porodnickou bází kliniky, tvoří Perinatologické centrum (jedno z 12 v ČR) s oblastní, regionální i nadregionální působností. Pracoviště poskytuje základní, specializovanou a intenzivně-resuscitační péči donošeným, předčasně narozeným a dále patologickým novorozencům bez ohledu na gestační věk. Ve spolupráci s pediatrickými chirurgickými obory zajišťuje péči o novorozence s vrozenými vývojovými vadami.

Nové metody a postupy:

- ◆ Ve spolupráci s Dětskou stomatologickou klinikou a Klinikou plastické chirurgie FNKV zavedena časná korekce rozštěpů rtu u novorozenců (do 7.dne po porodu).

Interní klinika UK 2. LF a FN Motol

přednosta Prof. MUDr. Milan Kvapil, CSc., MBA

primář MUDr. Vladimír Srnský

Základní charakteristika:

Interní klinika poskytuje komplexní diagnostickou a terapeutickou péči téměř v celé šíři interního oboru, hospitalizovaným i ambulancním pacientům spádové oblasti a superkonziliární služby nemocným z celých Čech. Umožňuje pregraduální výuku českých a zahraničních studentů III.-VI. ročníku 2. LF i postgraduální výuku v rámci oboru.

Nové metody a postupy:

- ◆ V terapii karcinomu vulvy byla do standardního léčebného postupu zařazena peroperační detekce a exstirpace sentinelové lymfatické uzliny, která významně snižuje pooperační morbiditu pacientek.
- ◆ Do fertilitu zachovávajících operací u karcinomu děložního hrdla byl zařazen experimentální postup protokolu s využitím neoadjuvantní chemoterapie před vlastní chirurgickou léčbou.

Unikátní přístrojové vybavení:

Gynekologicko-porodnická klinika jako téměř jediné pracoviště v ČR používá terapeutický CO₂ laser k léčbě premaligních změn na vulvě a pochvě.

Významná událost/akce r. 2007:

Pořádání Mezinárodní onkogynekologické konference - 11. Bauerův den.

- ◆ Preference neinvazivních ventilačních postupů (bez nutnosti intubace), kdy se podařilo podstatně zkrátit délku mechanické plicní ventilace.
- ◆ Pracoviště od roku 1997 koordinuje sběr dat a evidenci výskytu pozdní morbidit u dětí s porodní hmotností pod 1500 g v ČR.

Významná událost v r. 2007:

Vedoucí lékař Novorozeneckého oddělení se stal členem výkonného výboru Evropské asociace perinatální medicíny.

V r. 2007 bylo ošetřeno 52 922 pacientů.

Specializované ambulance:

- ◆ Všeobecně interní (vč. konziliárních služeb)
- ◆ Gastroenterologická (vč. endoskopie)
- ◆ Diabetologická
- ◆ Nefrologická

- ◆ Kardiologická (vč. ECHO)
- ◆ Angiologická (vč. DUS vyšetření tepen a žil)
- ◆ Podologická
- ◆ Nutriční
- ◆ Lipidologická
- ◆ Revmatologická

Nové metody a postupy:

- ◆ double balloon enteroskopie - indikovaná při podezření na patologii v oblasti tenkého střeva
- ◆ vysokofrekvenční elektromyostimulace pro léčbu neuropatických bolestí
- ◆ uremické a diabetické polyneuropatie (přístroj HiTop 191)
- ◆ měření kompartmentů extracelulární a intracelulární tekutiny a hodnocení hyperhydratace u pacientů v akutním a chronickém selhání ledvin, pacientů s nefrotickým syndromem

Chirurgické kliniky UK 2. LF a FN Motol

přednosta prof. MUDr. Jiří Hoch, CSc.

primář MUDr. Zbyněk Jech

Základní charakteristika:

Chirurgická klinika UK 2. LF a FN Motol poskytuje pacientům komplexní chirurgickou ambulanci, poradenskou a nemocniční péči v celé šíři oboru, tzn. - všeobecné, břišní a hrudní chirurgie a traumatologie břišní a hrudní. Od 1. 7. 2007 bylo Traumatologické odd., které bylo součástí kliniky organizačně začleněno do I. ortopedické kliniky UK 1. LF. Klinika se podílí na pregraduální a postgraduálně výuce a řešení výzkumných úkolů. V r. 2007 bylo odoperováno 2 209 pacientů, ambulantně ošetřeno 30 979 pacientů.

Specializované poradny:

- ◆ Proktologická poradna
- ◆ Poradna pro stomiky - edukačním a tréninkovém centru pro stomiky
- ◆ Poradna pro onemocnění slinivky břišní, žlučových cest

3. chirurgická klinika UK 1. LF a FN Motol

přednosta prof. MUDr. Pavel Pafko, DrSc.

primář MUDr. Jiří Pročke

Základní charakteristika:

3. chirurgická klinika pokrývá v celém rozsahu chirurgii. Kompletní břišní chirurgie včetně resekcí jater a slinivky. Endokrinochirurgie se zaměřením na hyperparathyreosu. Kompletní hrudní chirurgie (chirurgie jícnu včetně endoskopií, chirurgie plic a mediastina). Transplantační program plic-letos 10 let a již více jak 100 transplantací. V loňském roce bylo odoperováno 2 914 pacientů, ambulantně bylo ošetřeno 20 777 pacientů.

Specializované poradny:

- ◆ Poradna pro jednodenní chirurgii
- ◆ Proktologická poradna
- ◆ Poradna pro onemocnění cév
- ◆ Poradna pro nemoci jícnu a žaludku

- ◆ měření kardiálních selháním (přístroj Body Composition Monitor)
- ◆ měření rezistenčních indexů v parenchymu ledvin při jejich USG vyšetření
- ◆ měření minutového srdečního výdeje systémem Picco – u pacientů na JIMP
- ◆ ultrasonografie kloubů - v rámci revmatologické ambulance
- ◆ rutinní USG vyšetření tyreoidy vč. její cílené punkční biopsie

Významná událost r. 2007:

Doc. MUDr. M. Kvapil, CSc. byl jmenován profesorem v oboru vnitřní lékařství.

Byla založena odborná společnost pro zavádění portů a permanentních katetrů, v jejímž výboru byl vědeckým sekretářem jmenován Doc. MUDr. J. Charvát, CSc., vedoucí JIMP.

- ◆ Endokrinochirurgická poradna
- ◆ Poradna pro onemocnění hrudníku a plic
- ◆ Mamologická poradna

Nové metody a postupy:

- ◆ K rozšíření a zkvalitnění operativy jaterních lézí byl z prostředků FN Motol a ze sponzorského daru chirurgické klinice pořízen přístroj SONOCA 400.
- ◆ Standardně je prováděna liposukce sekundárního lymfedemu paže.
- ◆ S grantovou pomocí pokračuje implantace umělého svěrače ánu.

Významná akce r. 2007:

Klinika byla pořádajícím místem Pracovního dne Koloproktologické sekce ČCHS.

- ◆ Poradna pro transplantace plic
- ◆ Poradna pro onemocnění plic
- ◆ Poradna pro onemocnění mléčné žlázy

Nové metody a postupy:

- ◆ Zaveden operační rektoskop pro miniinvazivní chirurgii v oblasti konečníku.
- ◆ Nákup přístroje Hemoronu na ambulantní ošetření hemoroidů.
- ◆ Zavedení endoskopické aplikace vstřebatelných stentů u onemocnění jícnu, žaludku a dýchacích cest.
- ◆ Rozvoj bariatrické chirurgie pro nemocné s morbidní obezitou.

Významná událost r. 2007:

Uskutečnění 100. transplantace plic a 10 let od zahájení transplantačního programu.

Kardiovaskulární centrum pro dospělé pacienty – Kardiologické oddělení

primář Prof. MUDr. Josef Veselka, CSc.

Základní charakteristika:

Komplexní léčba nemocných se srdečními onemocněními - jak akutními, tak chronickými formami. Zahrnuje kardiologickou péči intervenční a intenzivní, neinvazivní, arytmologickou i ambulantní. Existuje přímé funkční propojení s Oddělením kardiovaskulární chirurgie FNM.

V r. 2007 ošetřeno 16 261 pacientů.

Specializované ambulance:

- ◆ Ambulance arytmologická
- ◆ Ambulance vrozených srdečních vad
- ◆ Ambulance chlopenních vad
- ◆ Ambulance pro hypertrofickou kardiomyopatii
- ◆ Ambulance srdečního selhání

Nové metody a postupy:

- ◆ endomyokardiální biopsie
- ◆ spiroergometrie
- ◆ 3D echokardiografie
- ◆ vyšetření dual source CT srdce (ve spolupráci s KZM)
- ◆ dynamická zátěžová echokardiografie
- ◆ cévní UZ sonda a přístroj pro transkutánní stanovení pO₂
- ◆ řízená hypotermie po kardiopulmonální resuscitaci

Unikátní přístrojové vybavení:

DS-CT – jediné zařízení v ČR, na kterém je zaveden standardní program vyšetřování věnčitých tepen neinvazivním způsobem.

Mezi unikátní též patří možnost komplexních revaskularizací - jak srdečních, tak periferních tepen a úzké propojení s Klinikou zobrazovacích metod.

Kardiovaskulární centrum pro dospělé pacienty – Kardiochirurgické oddělení

primář prof. MUDr. Ivan Vaněk, DrSc.

vedoucí lékař doc. MUDr. Marek Šetina, CSc.

Základní charakteristika:

Pracoviště se zabývá chirurgickým řešením vrozených i získaných srdečních onemocnění dospělých pacientů v celém rozsahu oboru vyjma transplantací a chirurgickým řešením cévních onemocnění, jak tepenného, tak žilního systému. Zajišťuje nepřetržitou chirurgickou pohotovost ke všem urgentním onemocněním kardiovaskulárního systému včetně traumat.

Specializované ambulance:

- ◆ Kardiologická
- ◆ Kardiochirurgická
- ◆ Cévní
- ◆ Pro léčení ischemických defektů dolních končetin

Nové metody a postupy:

- ◆ Videoasistovaná miniinvazivní chirurgie chlopenních onemocnění
- ◆ Videoasistovaná miniinvazivní chirurgie některých vrozených srdečních vad (např. defekt septa síní)
- ◆ Hybridní miniinvazivní řešení polymorbidních pacientů s ICHS (PCI – stent + MIDCAB – monobypass z minitorakotomie bez mimotělního oběhu)
- ◆ Videoasistované zavedení levokomorové srdeční elektrody u nemocných s těžkou dysfunkcí levé komory z minitorakotomie
- ◆ Rekonstrukční (záchovné) operace aortální chlopně

Klinika otorinolaryngologie a chirurgie hlavy a krku 1. LF UK a FN Motol

přednosta prof. MUDr. Jan Betka DrSc.

primář MUDr. Pavol Jablonický

Základní charakteristika:

Klinika zajišťuje kompletní spektrum vyšetření a léčbu nemocí ORL oblasti. Chirurgické přístupy jsou prováněny v celém rozsahu, včetně superspecializovaných výkonů, které jsou řešeny v mnoha případech pro celou Českou republiku.

V r. 2007 bylo ošetřeno či odoperováno 18 840 pacientů.

Specializované ambulance:

- ◆ Onkologická
- ◆ Kofochirurgická
- ◆ Rinologická

- ◆ Thyreologická
- ◆ Otoneurologická
- ◆ Sluchadla
- ◆ Laryngo-fonochirurgická
- ◆ Hlasové protézy
- ◆ Ambulance chrápání
- ◆ Sonografická
- ◆ Ambulance slinných žláz
- ◆ Neurochirurgická a baze lební

Nové metody a postupy:

- ◆ Radionavigace u operací štítné žlázy a příštítných tělísek
- ◆ Miniinvasivní endoskopické operace štítných žláz
- ◆ Endoskopické přístupy při odstraňování tumorů vnitřního zvukovodu
- ◆ Neuromonitoring peroperační
- ◆ Dopplerovská ultrasonografie
- ◆ Fibroendoskopie polykacích cest (FEEST)
- ◆ Radiofrekvenční operace pro apnoe a chron.tonsilitidu
- ◆ Operace sentinelové uzliny u karcinomu orofaryngu a dutiny ústní pomoci detekce gama sondou
- ◆ Vyšetřování videostroboskopií u pacientů před mikrolaryngoskopií a fonochirurgickými výkony

Klinika nukleární medicíny a endokrinologie UK 2. LF a FN Motol

přednosta Doc. MUDr. Petr Viček, CSc.

primář MUDr. Pavel Racek

Základní charakteristika:

Interdisciplinární pracoviště nukleární medicíny a endokrinologie, které se kromě standardní diagnostiky radioizotopovými metodami soustřeďuje na léčbu diferencovaného karcinomu štítné žlázy a závažných forem tyreoidální orbitopatie. V r. 2007 bylo ošetřeno 17 281 pacientů.

Specializované ambulance:

- ◆ Ambulance nukleární medicíny
- ◆ Superkonziliární endokrinologická ambulance (Poradna pro DTC, poradna pro MTC, poradna pro TAO)

Neurologická klinika UK 2. LF a FN Motol

přednosta Doc. MUDr. Martin Bojar, CSc.

primář MUDr. Blanka Žižková

Základní charakteristika pracoviště:

Neurologická klinika zajišťuje komplexní diagnostickou, léčebnou a preventivní péči o nemocné s chorobami nervového a myoskeletálního systému ve spolupráci s řadou klinických a laboratorních pracovišť dospělé a dětské části FN Motol a 2. LF UK. V r. 2007 ošetřila 23 647 pacientů.

Specializované ambulance, centra, laboratoře a poradny:

- ◆ MS centrum,
- ◆ Centrum Epilepsie FN Motol
- ◆ vestibulologická a ENG laboratoř
- ◆ EMG laboratoř a laboratoř evokovaných potenciálů
- ◆ laboratoř pro výzkum prostorové paměti a kognitivních poruch
- ◆ likvorologická laboratoř
- ◆ ultrasonografická laboratoř
- ◆ laboratoř pro výzkum neurovegetativního systému
- ◆ poradna pro poruchy paměti
- ◆ poradna pro nervovésvalová a heredodegenerativní onemocnění
- ◆ poradna pro extrapyramidová onemocnění
- ◆ poradna pro Lymeskou borreliózu a další neuroinfekce včetně neuro-AIDS

- ◆ Identifikace cílové struktury v průběhu kochleární implantace pomocí EABR

Unikátní přístrojové vybavení:

CO₂ Laser, Dioxid Laser, Radiofrekvenční skalpel, Endoskopické vybavení k miniinvasivním výkonům na štítné žláze a u operace baze lební a vnitřního zvukovodu, Videostroboskopie, Video ENG, Neuronavigace, Radionavigace

Významná ocenění:

Prof. MUDr. Betka - Annual Meeting-Internatiol Lecture on Head and Neck Cancer, Washington, USA - září 2007

Nové metody a postupy:

- ◆ Diagnostika a léčba diferencovaných karcinomů štítné žlázy s využitím lidského rekombinantního Tyreostimulačního hormonu
- ◆ Diagnostika hybridní metodou kombinující rentgenové (CT) a izotopové (SPECT) zobrazení

Unikátní přístrojové vybavení:

Symbia TruePoint SPECT/CT T

- ◆ poradna pro bolesti hlavy
- ◆ vestibulologická a neurootologická poradna
- ◆ poradna pro myoskeletální onemocnění

Nové metody a postupy:

- ◆ Vyšetření prostorové paměti v modré aréně, dovolující diagnostikovat lehké formy kognitivních poruch a vliv nejrůznějších farmak na prostorovou orientaci a kognitivní funkce. Počítačové zpracování dat on-line. Jediné pracoviště v ČR.
- ◆ Vyšetření neutralizačních protilátek proti interferonům beta metodou cytopatického efektu ve spolupráci s Ústavem mikrobiologie FNM . Jediní v ČR.
- ◆ Vyšetření olfaktometrické –vyvinuta původní testovací sada a ověřena metodika i validita vyšetření u osob s onemocněním expy systému a kognitivními poruchami.
- ◆ Magnetostimulace – zpřesnění diagnostiky lézí kortikospinální dráhy i spinálních lézí
- ◆ Vyšetření vegetativního systému.
- ◆ Pupilometrie a vibrační stimulace vestibulárního ústrojí.
- ◆ Transkraniální sonografie využívající i metody pozitivního kontrastu – ve spolupráci s kardiologií a kardiochirurgií u osob s FOP a u potápěčů.
- ◆ Neuroimunologická vyšetření a markery neurodegenerace díky leasingu analyseru Beckman Coulter Immage.

- ◆ Zdokonalení možností využití zobrazovacích metod - např. fúze PET/MRI, SISCOM, fúze CT/MRI - ve spolupráci s dalšími pracovišti KZM a KNME.
- ◆ Snímání invazivního EEG záznamu se vzorkovací frekvencí 1 kHz a následná možnost analýzy EEG aktivity o vysoké frekvenci.

I. ortopedická klinika UK 1. LF a FN Motol

přednosta prof. MUDr. Antonín Sosna DrSc.

primář MUDr. Petr Libánský

Základní charakteristika:

I. ortopedická klinika zajišťuje péči pro dospělé klienty jak konservativní, tak chirurgickou, v celém spektru ortopedických výkonů a traumatologie pohybového ústrojí s výjimkou páteře a dětské ortopedie. V r. 2007 bylo provedeno celkem 4 411 výkonů (včetně traumatologie od 1. 7. 2007), ambulantně bylo ošetřeno celkem 44 447 pacientů.

Specializované ambulance:

- ◆ náhrady kloubní
- ◆ chirurgie velkých kloubů
- ◆ chirurgie ruky, nohy
- ◆ arthroskopie ramena, zápěstí, kyčle, kolena, hlezenného kloubu
- ◆ sportovní traumatologie
- ◆ septická ortopedie

Pneumologická klinika UK 2. LF a FN Motol

přednosta doc. MUDr. Jaromír Musil, PhD.

primář MUDr. František Petřík

Základní charakteristika:

Pneumologická klinika se zabývá diagnostikou, léčením, posuzováním a výzkumem onemocnění dolních dýchacích cest se zaměřením na intenzivní pneumologickou péči, intervenční bronchologii, komplexní péči o nemocné s CHOPN, léčbu pacientů s cystickou fibrózou, onkologii včetně biologické léčby, spánkovou medicínu, vyšetřování nemocných před plicní transplantací a centrum pro léčbu závislosti na tabáku. V loňském roce bylo ošetřeno 12 965 pacientů.

Specializované ambulance:

- ◆ ambulance pro choroby s bronchiální obstrukcí
- ◆ ambulance pro cystickou fibrózou
- ◆ ambulance pro intersticiální plicní onemocnění
- ◆ onkologická ambulance
- ◆ transplantační ambulance
- ◆ ambulance pro léčbu závislosti na tabáku

Urologická klinika 2. LF UK a FN v Motole

přednosta doc. MUDr. Ivan Kawaciuk, CSc.

primář MUDr. Jan Jerie

Základní charakteristika:

Urologická klinika zabezpečuje léčebně preventivní péči v celém rozsahu dospělé urologie. Specializuje se na operační

Unikátní přístrojové vybavení:

Jednotka pro vyšetření prostorové paměti a prostorové orientace – Modrá aréna, rotační křeslo NYDIAK, Ekida GmbH

- ◆ revmatochirurgie
- ◆ onkologie, všeobecná traumatologie

Nové metody a postupy:

- ◆ Počítačem navigovaná operativa.
- ◆ Výzkum a vývoj nových kloubních implantátů ve spolupráci nejen s domácími ale i zahraničními partnery.
- ◆ Dokončení vývoje revizní náhrady kyčelního kloubu, ramenního a kolenního kloubu české provenience.
- ◆ Septická ortopedie především se zaměřením na řešení selhání kloubních náhrad po infektu.
- ◆ Rozšíření spektra AS výkonů – ramena, zápěstí, hlezna drobné klouby.
- ◆ Nové operační postupy v operativně ruky a nohy.
- ◆ Nové techniky osteosynthesy s použitím úhlově stabilních implantátů.

Nové metody a postupy:

- ◆ Měření vydechovaného oxidu dusnatého (FENO), kterým se monitoruje aktivita zánětu u pacientů s astmatem.
- ◆ Biologická léčba bronchogenního karcinomu, která zlepšuje prognózu pacientů s pokročilými stadii tohoto onemocnění.
- ◆ Zavádění expandibilních nitinolových potažených Y stentů u nemocných s kritickými stenozami dolních dýchacích cest.

Unikátní přístrojové vybavení:

přístroj Niox MINO pro měření vydechovaného oxidu dusnatého

Významná událost/akce r. 2007:

přijetí 6 prezentací na kongres Evropské respirační společnosti

léčbu nádorových onemocnění uropoetického traktu včetně následné onkologické léčby. Patří mezi špičková pracoviště

v léčbě litiázy, je jedinečným pracovištěm pro chirurgickou konverzi pohlaví. V r. 2007 bylo ošetřeno 21 036 pacientů.

Specializované ambulance:

- ◆ Onkologická ambulance
- ◆ Ambulance pro léčbu litiázy a chronické infekce
- ◆ Andrologická ambulance
- ◆ Ambulance pro dysfunkci DMC

Oddělení infekční

primář MUDr. Jiřina Hobstová, CSc.

Základní charakteristika:

Ústavní i ambulantní léčba a případně izolace infekčních nemocí v celém spektru s výjimkou AIDS a pacientů se selháváním životních funkcí. Centrum pro léčbu chronických hepatitid, Centrum cestovní medicíny, Infekční centrum pro drogově závislé (očkování aktivních toxikomanů proti hepatitidě B – podpořeno dotací MZČR v rámci protidrogového programu). V r. 2007 ošetřeno 6 513 pacientů.

Léčebna pro dlouhodobě nemocné I., II. a III.

primář MUDr. Blanka Mašková

primář MUDr. Jan Štěpán

Základní charakteristika:

Pracoviště poskytují léčebnou, rehabilitační, diagnostickou a ošetrovatelskou péči především geriatrickým nemocným nebo pacientům, vyžadujícím dlouhodobou, event. trvalou lékařskou a ošetrovatelskou péči.

Oddělení chronické resuscitační a intenzivní péče (OCHRIP)

primář doc. MUDr. Jarmila Drábková, CSc.

Základní charakteristika:

Oddělení se soustřeďuje na dlouhodobou léčbu pacientů, závislých na ventilační podpoře. Je superspecializovanou JIP multidisciplinárního typu pro pokračující resuscitační a intenzivní péči z akutních lůžek ARO a dalších JIP dospělých pacientů, z dětské resuscitační stanice a JIP po dosažení věku pacientů 19 let po úvodní stabilizaci jejich kritického stavu na akutním lůžku.

Oddělení spondylochirurgie

primář doc. MUDr. Jan Štulík, CSc.

Základní charakteristika:

Specializované oddělení na léčbu poranění a onemocnění páteře včetně následků. V r. 2007 bylo odoperováno 1 136 pacientů, ambulantně ošetřeno 8 176 pacientů.

Nové metody a postupy:

- ◆ zavedení laparoskopické techniky v řešení nádorových onemocnění /ale i jiných onemocnění/ uropoetického traktu do běžné praxe.
- ◆ zdokonalení techniky radikální prostatektomie.
- ◆ zavedení mikrochirurgické techniky při operaci varikokely.

Specializované ambulance:

- ◆ Ambulance pro děti matek s chronickými hepatitidami
- ◆ Ambulance pro jaterní onemocnění
- ◆ Ambulance pro očkování do ciziny
- ◆ Ambulance pro ostatní infekce (neuroinfekce, toxoplasmóza, gravidní ženy)

Nové metody a postupy:

- ◆ Úspěšná léčba chronických ran a dekubitů s využitím moderních prostředků pro hojení ran ve spolupráci s nutriční terapeutkou. Dvě sestry jsou konzultantkami pro léčbu ran pro celou nemocnici.
- ◆ Psychická a fyzická aktivizace dlouhodobě nemocných ve spolupráci s Dobrovolnickou organizací.

Specifika:

Vztahuje se na pacienty s prodlouženou umělou ventilací a postupným odpojováním s cílem úpravy vnitřního prostředí a nutriční kondice, kompenzace přidružených chorob a podpora mentálních funkcí, zácvek rodiny. Přípravuje vhodné neodpojitelné pacienty pro domácí umělou ventilaci (DUPV) ve spolupráci s Komisí DUPV MZ ČR. Zastřešující odbornou společností je zejména ČSARIM a ČSIM.

Pracoviště se podílí na vytváření koncepce péče o tyto pacienty na celorepublikové i mezinárodní úrovni.

Specializované ambulance:

Specializovaná ambulance na léčbu poranění a onemocnění páteře.

Nové metody a postupy:

- ◆ mobilní totální náhrada krční a bederní meziobratlové ploténky (Prodisc, Maverick, Activ L, Bryan, Prodisc C, Prestige, Activ C)
- ◆ dorzální dynamická stabilizace bederní páteře (Agile Horizon, Dynesys)

Radioterapeuticko – onkologickeni

primář MUDr. Jana Prausová, MBAé odděl

Základní charakteristika:

Pracoviště poskytuje komplexní péči o onkologické pacienty v oblasti protinádorové medikamentózní léčby i léčby zářením. Patří mezi Komplexní onkologická centra v České republice. Pracoviště získalo akreditaci v oboru klinická onkologie i radiační onkologie.

V r. 2007 bylo provedeno 138 974 ošetření.

Specializované ambulance:

- ◆ Ambulance pro dispenzární péči
- ◆ Ambulance pro kontrolu nemocných při léčbě chemoterapií
- ◆ Ambulance pro kontrolu nemocných při teleterapii
- ◆ Ambulance pro aplikaci chemoterapie
- ◆ Ambulance pro kontrolu nemocných při brachyterapii

Nové metody a postupy:

- ◆ Vytvoření standardních protokolů léčby maligních nádorů se zavedením nových molekul cytostatik, nových kombinací cytostatik a biologické léčby.
- ◆ Zdokonalování symptomatické terapie, nutné pro možnost realizace chemoterapie a aktinoterapie v léčbě maligních onemocnění. Spolupráce na klinických studiích a grantech s mezinárodní účastí, které řeší nové léčebné přístupy u solidních nádorů i hemoblastomů.
- ◆ Spoluúčast na patentovaném projektu aplikace směrovaných antracyklinů. Účast ve Výzkumném záměru spolu s genetickými pracovišti při vyhledávání geneticky rizikových rodin z hlediska výskytu malignit.

- ◆ okcipitocervikální fixace (Vertex, Vertex max, S4C, Peak Summit SI)
- ◆ totální spondylektomie C2
- ◆ miniinvazivní přístupy k hrudní a bederní páteři
- ◆ translaminární fixace (TLP Signus)

- ◆ Zavedení techniky IMRT (intensity modulated radiotherapy), umožňující vyšší dávku do cílového objemu, při šetření zdravých tkání. Technika IGRT (image guided radiotherapy) – kontrola aktuálního nastavení polohy pacienta při radioterapii a možnost korekce dle referenční polohy za simulace záření.
- ◆ Využití funkce dynamických klínů na lineárních urychlovacích dokonaleji uplatňuje 3D (třidimenzionální) plánování. Možnost fúze snímků z MRI a CT vyšetření s plánovacími snímky CT pro vytvoření dokonalejšího ozařovacího plánu.

Unikátní přístrojové vybavení:

Dva lineární urychlovače Clinac 2100 C/D, Varin Medical Systems (fotonové svazky 6MV, 18MV, elektronové svazky 6, 9, 12, 16, 20 MeV) s vícelamelovým kolimátorem (MLC) Millenium MLC 120 a s EPID elektronickým zobrazovacím systémem správného nastavení pacienta při terapii. Jeden z urychlovačů i s OBI (on board imaging) přídatným kV zdrojem pro zobrazení správného nastavení pacienta při terapii.

Radioterapeutický simulátor Acuity EX Varian pro plánování léčby zářením.

Významná událost r. 2007

Pracoviště se podílelo na řešení výzkumného projektu „Fáze II studie intenzivní léčby u nemocných s agresivním B lymfomem“, který obdržel cenu ministra zdravotnictví ČR.

Společné vyšetřovací a léčebné složky

Klinika zobrazovacích metod UK 2. LF a FN Motol

přednosta Doc. MUDr. Miloslav Roček, CSc.

primář MUDr. David Tesař, CSc.

Základní charakteristika:

Klinika zobrazovacích metod ročně provádí přes 250 tisíc vyšetření. Kromě běžných rentgenových a ultrazvukových vyšetření Klinika disponuje třemi přístroji magnetické rezonance, dvěma moderními, rychlými CT přístroji, z nichž jeden je díky zcela nové technologii schopen vyšetřovat kvalitně i srdce a jeho tepny. Klinika provádí široké spektrum intervenčních výkonů pod rentgenovou kontrolou - ošetřování tepen a žil včetně srdečních a mozkových.

Klinika, díky historickému zaměření FN v Motole na dětské pacienty, disponuje vysoce erudovanými a zkušenými odborníky v problematice pediatrické rentgenové a ultrazvukové diagnostiky a slouží jako superkonziliární pracoviště pro dět-

ské onkologické pacienty, děti s vrozenými vývojovými vadami a dalšími onemocněními včetně novorozeneckých.

Specializovaná pracoviště:

- ◆ Magnetická rezonance – 3 přístroje,
- ◆ CT – 2 přístroje se 64 řadami detektorů (z toho jeden „Dual source“),
- ◆ Kardioangiografie – 2 angiografy (z toho jeden s 3D rotační angiografií)
- ◆ Mammografie, mamární sonografie
- ◆ Sonografie dětí i dospělých, dopplerovská sonografie.

Nové metody a postupy:

- ◆ CT angiografie,
- ◆ CT kardio – zobrazení srdce, CT koronarografie implantace aortálních stentgraftů,

Unikátní přístrojové vybavení:

Přístroj Somatom Definition – dual source (Siemens, Německo) byl nainstalován na KZM FNM v lednu 2007 jako vůbec první instalace v ČR a v zemích bývalého východního bloku. První vyšetření srdce u pacienta proběhlo 1. února 2007. CT

Klinika tělovýchovného lékařství UK 2. LF a FN Motol

přednosta doc. MUDr. Jiří Radvanský, CSc.

Základní charakteristika:

Pracoviště je zaměřené na konziliární a LPP činnost u pacientů s nedostatkem pohybu, pacientů s kardiovaskulárními a metabolickými poruchami, kde je nutno určit hranici zdravotně bezpečné zátěže a konziliární činnost u sportovců. Bylo vyšetřeno 2263 pacientů.

Specializované ambulance:

- ◆ ambulance sportovních prohlídek
- ◆ dvě ambulance funkční diagnostiky
- ◆ místnost pohybové terapie

Ústav biologie a lékařské genetiky FN Motol a UK 2. LF

Přednosta prof. MUDr. Milan Macek, DrSc.

Primář MUDr. M. Havlovicová

Základní charakteristika:

Pracoviště zajišťuje široké spektrum preventivní i diagnostické lékařské péče v oblasti genetiky. Provádí diagnostiku vybraných kongenitálních vývojových poruch, hereditárních tumorů, neurodegenerativních onemocnění dětí i dospělých, včetně poruch mentálního vývoje, v prenatálním i postnatálním období. Ústav řeší projekty v oblasti biomedicínského výzkumu, participuje na pregraduálním, postgraduálním a specializačním vzdělávání lékařů a zdravotnických pracovníků, spolupracuje s řadou zahraničních pracovišť.

Specializované ambulance:

- ◆ prenatální genetické poradenství
- ◆ neurogenetické poradenství
- ◆ onkogenetické poradenství
- ◆ genetické poradenství pro smyslové poruchy a nesyndromovou hluchotu
- ◆ genetické poradenství pro mikrodeleční syndromy
- ◆ genetické poradenství zabývající se dysmorfologií
- ◆ genetické poradenství pro infertilní a dysfertilní páry
- ◆ genetické poradenství pro mentální retardaci a autismus
- ◆ genetické poradenství pro trombofilní stavy
- ◆ genetické poradenství pro gastroenterologii a hereditární pankreatitidy
- ◆ genetické poradenství pro CF – řešeno na úseku Centra Cystické fibrózy

Somatom Definition má proti předchozím typům CT přístrojů dvě sady soustav rentgenka-detektor (Dual Source), uložené kolmo k sobě, které při společné rotaci mohou snímat současně, a tak snížit čas k získání obrazu. To umožňuje vyšetřovat srdce téměř nezávisle na rychlosti srdeční frekvence se zachováním dostatečné kvality pro zobrazení malých struktur (především koronárních tepen).

Od uvedení do provozu přístroje bylo celkem provedeno 211 CT vyšetření srdce.

Nové metody a postupy:

- ◆ Zavedení funkční vyšetření plic v zátěži – diagnostiku dynamické hyperinflace a průtokové limitace.
- ◆ Rozšíření pohybové terapie diabetiků o skupinu pacientů, převedených z inzulínové léčby zpět na perorální antidiabetika.

Významná akce r. 2007:

Spoluúčast v organizaci Evropského kongresu sportovní medicíny.

Nové metody a postupy:

- ◆ Zaveden screening subtelomerických přestaveb (chromozomálních změn oblastí chromozomů přiléhajících k telomerám).
- ◆ Zavedena diagnostika nových mikrodelečních syndromů, především syndromy delece 1p36 a 22q13.
- ◆ Kryoprezervace ovariální tkáně pacientek před započítím onkologické léčby k zachování jejich reprodukční schopnosti
- ◆ Molekulárně genetické vyšetření aneuploidií chromosomů 13, 16, 18, 21, 22, X a Y pro vyšetření především blastomer a (polárních tělísek).
- ◆ 3D FISH pro vyšetření aneuploidií v gametách a embryích.
- ◆ Měření topologie signálů chromosomů 13, 16, 18, 21, 22, X a Y v blastomerách.
- ◆ Využití nových PNA sond pro molekulárně cytogenetickou diagnostiku.
- ◆ Detekce delecí a duplikací genu DMD/BMD, SMN1 a 2, MLH1 a MSH2, a dalších genů metodou MLPA.
- ◆ Detekce expanze trinukleotidové repetice v lokusu FRAXA s využitím kitu Fragile X PCR.
- ◆ Detekce expanze trinukleotidové repetice u myotonické dystrofie metodou TP-PCR (triplet primed PCR).
- ◆ Detekce mutací metodou přímého sekvenování PCR produktu genů TWIST, TCOF, PTCH, CDH1, CCM1, CCM2 a CCM3, TP73L, EBP, GCH1, TH, SPR, SGCE, TOR1A, SRY, AR, SOX9, 17-beta-HSD3, a dalších.

- ◆ Analýza delecí, UPD a poruch imprintingu u nemocných se syndromem Praderové-Williho a Angelmanovým syndromem metodou MS-MLPA.
- ◆ Analýza poruch imprintingu u nemocných s Beckwith-Wiedemannovým a Silver-Russelovým syndromem metodou MS-MLPA, sekvenováním genu CDKN1C.
- ◆ Validována a zavedena metoda MLPA (Multiplex Ligation-dependent Probe Amplification) s využitím komerčně dostupného kitu MLPA SALSA Kit P091 CFTR.
- ◆ Validována metoda HRM (High Resolution Melting) - stanovení trombofilních mutací a před sekvenční skenování neznámých mutací vybraných exonů genu CFTR.

Unikátní přístrojové vybavení:

- ◆ fluorescenční mikroskop Zeiss s automatickým ovládáním filtrů s vysoce rozlišující CCD kamerou
- ◆ speciální software fy MetaSystems k hodnocení karyotypů a FISH

Ústav klinické biochemie a patobiochemie UK 2. LF a FN Motol

přednosta prof. MUDr. Richard Průša, CSc.

primář MUDr. Jana Čepová, MBA

Základní charakteristika:

Laboratoř ÚKBP zajišťuje přes 220 různých laboratorních vyšetření. Denně vyšetřuje průměrně 2000 biologických vzorků, tj. 340 000 vyšetření/měsíc v nepřetržitém třisměnném provozu. Řada vyšetření (MTX, cyklosporin A, tacrolimus, mykofenolová kyselina, IGF 1 aj.) je prováděna i pro jiná externí zdravotnická zařízení.

Při ÚKBP jsou odborné ambulance, které se zabývají problematikou hyperlipoproteinémií, poruchami kostního metabolismu, poruchami výživy ve smyslu obezity a malnutrice.

V loňském roce bylo provedeno více než 30 604 tis. výkonů.

Specializované ambulance:

- ◆ ambulance, zabývající léčbou HLP
- ◆ ambulance, zabývající se problematikou kostního metabolismu

Ústav klinické imunologie UK 2. LF a FN Motol

přednosta prof. MUDr. Jiřina Bartůňková, DrSc., MBA

primář prof. MUDr. Anna Šedivá, CSc.

Základní charakteristika:

Ústav imunologie poskytuje komplexní péči pro dětské i dospělé pacienty s imunopatologickými stavy, zahrnující klinické a laboratorní vyšetření i dispenzární péči. Je základnou pro pre- i postgraduální výuku imunologie a provádí výzkum ve stejném oboru.

V ambulancích bylo v r. 2007 ošetřeno 8 377 pacientů, v laboratořích provedeno 213 140 vyšetření.

Specializované ambulance:

- ◆ ambulance pro imunodeficiency
- ◆ ambulance pro alergie a autoimunitní choroby
- ◆ stacionář pro terapii imunopatologických stavů

- ◆ nadstavbový software pro aplikaci MFISH,
- ◆ mikromanipulační systém Integra Ti (Research Instruments)
- ◆ Saturn 3 Laser systém a CRONUS 3 (Research Instruments)
- ◆ laserový objektiv pro Saturn Laser systém (Research Instruments).
- ◆ zmrazovací přístroj PLANER kryo 361 – 1.7.
- ◆ genetický analyzátor ABI PRISM 3130 fy Applied Biosystem Light Scanner fy Idaho Technology
- ◆ automatická pipetovací stanice epMotion 5057LH
- ◆ automatický izolátor DNA - AutoGen

Významná událost/akce r. 2007:

Celostátní sjezd Společnosti lékařské genetiky ČLS JEP a 40. výroční cytogenetická konference v Praze.

- ◆ ambulance, zabývající se problematikou výživy

Popis nových metod a postupů, zavedených v uplynulých 3 letech:

- ◆ stanovení BNP
- ◆ stanovení volných řetězců kappa a lambda
- ◆ stanovení sirolimu
- ◆ stanovení prokalcitoninu
- ◆ stanovení alfa 2-makroglobulinu
- ◆ stanovení GGT v plodové vodě
- ◆ stanovení manganu, stroncia, kadmia, selenu
- ◆ stanovení platiny a platinových cytostatik

Unikátní přístrojové vybavení:

PathFast, Minividas. Architect i 2000SR, COBAS e411, Advia 1800

Nové metody a postupy:

- ◆ V posledních letech rozšířena laboratorní vyšetření v oblasti alergií (spektrum vyšetřovaných alergenů, zavedení ECP (eosinofilní kationický protein)) i v oblasti autoimunit (rozšíření spektra autoprotilátek).
- ◆ Do provozu uvedena moderní laboratoř pro vyšetření ELISA a obnovena laboratoř buněčné imunologie pořízením nového cytometru.
- ◆ V oblasti klinické uplatňovány nové léčebné postupy včetně moderních imunoterapií (například terapie monoklonálními protilátkami v daných indikacích, viz. nový léčebný postup – použití Rituximabu u atopické dermatitidy).

Unikátní přístrojové vybavení:

V r. 2007 moderní a kompletně vybavená ELISA laboratoř s velkou kapacitou a komplexně vybavená laboratoř průtokové cytometrie, nově pořízen scanovací cytometr (vybaveno z Výzkumného záměru Ústavu imunologie, řešenému v rámci MŠMT).

Ústav lékařské mikrobiologie UK 2. LF a FN Motol

přednosta MUDr. Otakar Nyč, PhD.

primář MUDr. Eliška Běbrová

Základní charakteristika:

Pracoviště poskytuje bakteriologickou, virologickou, parazitologickou a parciálně mykologickou laboratorní diagnostiku. Provádí konzultační činnost v rozsahu indikace vyšetření a ATB terapie a detekci nozokomiálních bakteriálních kmenů.

Nové metody a postupy:

- ◆ sonifikace vyjmutých intravaskulárních katétrů použitých v intenzivní péči
- ◆ stanovení RT PCR *Aspergillus* sp. u imunokompromitovaných pacientů a stanovení
- ◆ galaktomannanu metodou ELISA *Aspergillus* sp. a *Candida* sp. u stejných pacientů
- ◆ Western – blott jako konfirmační test serologického vyšetření boreliózy

Ústav patologie a molekulární medicíny UK 2. LF a FN Motol

přednosta prof. MUDr. Roman Kodet, CSc.

primář MUDr. Daniela Kodetová

Základní charakteristika:

Pracoviště se zabývá bioptickou diagnostikou nádorových a nenádorových onemocnění. Využívá metod klasické histologie a cytologie, která je doplněna dalšími speciálními laboratorními vyšetřovacími metodami. Další činnosti je nekroptická diagnostika.

Specializované laboratoře:

- ◆ bioptická
- ◆ peroperační biopsie
- ◆ cytologie
- ◆ imunohistochemie
- ◆ neurosvalová laboratoř
- ◆ elektronmikroskopická laboratoř
- ◆ laboratoř průtokové cytometrie
- ◆ laboratoř hybridizace nukleových kyselin
- ◆ laboratoř molekulární patologie

Oddělení klinické hematologie

primář MUDr. Ivana Hochová

Základní charakteristika:

Pracoviště OKH je součástí komplementu FN Motol. Laboratoř provádí rutinní a speciální hematologická vyšetření pro FN Motol s nadregionální působností. Má statut referenční la-

Významná událost r. 2007:

Úspěšná žádost o povolení výroby vakcín na bázi dendritických buněk na SÚKL, v roce 2007 dotažená těsně před udělení certifikátu výroby v GMP podmínkách v superčistých prostorách.

- ◆ RT PCR a *Chlamydia trachomatis*
- ◆ RT PCR HCV
- ◆ Nested PCR *Pneumocystis jirovecii*
- ◆ RT PCR herpetických virů ve spolupráci s laboratoří molekulární biologie Pediatrické kliniky

Unikátní přístrojové vybavení:

cobas TaqMan + cobas AMPLIPREP ROCHE

4 hazard boxy pro ochranu vzorků a bezpečnost práce personálu

Významná událost/akce r. 2007:

Účast v grantu: Zavedení metody stanovení neutralizační protilátky antiinterferonu beta (unikátní ve střední a východní Evropě).

Nové metody a postupy:

- ◆ Zavedení průzkové cytometrie v diagnostice hematologických onemocnění.
- ◆ Nově zavedená diagnostika mutací u gastrointestinálních stromálních nádorů.
- ◆ Rozšiřování kvantifikace mRNA pro detekci minimální reziduální nemoci u nemocných s lymfomy.
- ◆ Nově zavedená diagnostika mutací u mnohotného plasmocytomu metodou in situ hybridizace. Kontinuální rozšiřování spektra protilátek aplikovaných v imunohistochemickém vyšetřování, včetně indikační diagnostiky pro speciální léčbu u kolorektálních karcinomů.
- ◆ Zavedení makroskopické detekce lymfatických uzlin ve svodové oblasti u kolorektálních karcinomů a karcinomů mléčné žlázy.

Unikátní přístrojové vybavení:

Průtokový cytometr, plně vybavená molekulární laboratoř, včetně sekvenování DNA.

boratoře v systému externího hodnocení kvality SEKK pro ČR a je referenční laboratoř pro diagnostiku dětských akutních myeloidních leukemií.

Klinická část pracoviště zahrnuje ambulanci pro dětskou a dospělou část a poskytuje léčebně preventivní péči o pacienty s krevními chorobami. V r. 2007 bylo ošetřeno 8 387 pacientů.

Nové metody a postupy:

- ◆ zavedení diagnostiky v. Willebrandovy choroby
- ◆ kontrola antiagregační léčby pacientů pomocí vyšetření agregace destiček

Oddělení krevní banky

primář MUDr. Květoslava Petrářová

Základní charakteristika:

Oddělení zajišťuje nákup všech typů transfuzních přípravků pro pacienty FN Motol, provádí rutinní, specializovaná imunohematologická vyšetření, prenatální vyšetření. Odebírá autotransfuzi pro pacienty FN Motol a Nemocnice na Homolce, v r. 2007 bylo provedeno 895 autologních odběrů. Celkem bylo provedeno 109 791 laboratorních výkonů.

Oddělení centrálních operačních sálů pro děti

primář MUDr. Karel Klíma

Základní charakteristika:

Oddělení COS pro děti soustřeďuje veškeré operační výkony všech chirurgických i nechirurgických oborů z dětské části nemocnice a v oborech oftalmologie a stomatologie též operace dospělých. V r. 2007 bylo provedeno celkem 7 689 výkonů.

Nové metody a postupy:

- ◆ V souladu se zákonem 123 zavedena důsledná dokumentace všech přístrojů, užitých k jednotlivým operacím, do

Oddělení centrálních operačních sálů pro dospělé

primář MUDr. Petr Příkryl

Základní charakteristika:

Oddělení poskytuje zázemí pro většinu chirurgických pracovišť dospělé části FN Motol, personálně zajišťuje zhruba 2/3 její operativy. V loňském roce zde bylo provedeno 18 551 výkonů.

Nové metody a postupy:

- ◆ Postupné zavádění jednorázového rouškování na operačních sálech pro snížení rizika nozokomiálních nákaz.

Transplantační centrum

vedoucí lékař MUDr. Jaroslav Špatenka, CSc.

Základní charakteristika:

Pracoviště vytváří organizační předpoklady pro to, aby na jednotlivých pracovištích mohly být realizovány odběry orgánů a tkání, transplantace ledvin u dětí a transplantace plic.

Významná událost r. 2007:

Příprava obrazové dokumentace pacientů s akutními myeloidními leukemiemi pro mezinárodní referenční centrum morfologie v Hannoveru a anglické mutace atlasu - „Myelodysplastický syndrom – diagnostický atlas“.

Popis nových metod a postupů:

- ◆ zprovozněn poloautomat Freedom-Evo-clinical Haemotyper pro rutinní předtransfuzní vyšetření
- ◆ určení krevní skupiny v ABO systému + Rh/Kell fenotyp pro účely vitální indikace (Medion karta)
- ◆ určení krevní skupiny z pupečnickové krve a novorozence v DG kartách-Neonatal

chorobopisů nemocných včetně dokumentace sterilního materiálu a nástrojů.

Unikátní přístrojové vybavení:

Neuronavigace, přístroje pro miniinvazivní laparoskopickou, artroskopickou a endoskopickou techniku, CUSA, harmonický skalpel, operační mikroskopy, Milenium-přístroj k ultrazvukovému rozrušování tkáně pro operace předního i zadního segmentu očního.

- ◆ Používání speciálního odsávacího setu se zabudovaným světelným vláknem pro ošetření zdrojů krvácení v obtížně přístupných místech (ortopedie, hrudní chirurgie).

Unikátní přístrojové vybavení:

Operační světlo se zabudovanou kamerou pro přímý přenos průběhu operace na ortopedickém sálu.

Zajišťuje Specializovanou tkáňovou banku (STB 85), která se zabývá odběrem, zpracováním, uskladněním a distribucí kardiovaskulární tkáně a kostní tkáně od žijících dárců.

Významná událost/akce r. 2007:

Pod patronací Society for Heart Valve Disease - spolupřa-
datel.

Předvánoční sympóziium České transplantční společnosti
k oslavě 100 transplantací plic, 200 transplantací ledvin
u dětí a 25 let programu transplantace srdečních chlopní.

Ambulantní sektor

Dětská poliklinika

vedoucí lékař MUDr. Petr Tláškal, CSc.

Základní charakteristika:

Dětská poliklinika je komplexním ambulantním zařízením,
které poskytuje běžnou i vysoce odbornou zdravotní péči pro
dětské pacienty s akutním i chronickým onemocněním. Na
všech ambulantních pracovištích dětské části bylo v r. 2007
ošetřeno 131 784 pacientů.

Vlastní ambulance:

pediatrie, obezitologie, revmatologie, alergologie,
dermato-venerologie, očkovací centrum, gastroenterologie,
hematologie, centrum komplexní péče, ortoptika, zubní labo-
ratoř

Ambulance ve spolupráci s klinickými pracovišti:

alergologie, imunologie, chirurgie, ortopedie, neurologie,
oční, psychiatrie, stomatologie, hematologie, endokrinologie,
gastroenterologie, gynekologie, ORL a foniatry

Nové metody a postupy:

- ◆ Vznikla obezitologická ambulance, která ve spolupráci
s psychologem, nutričním terapeutem a fyzioterapeutem

Centrum péče o cizince

vedoucí lékař MUDr. Marie Mikulecká, MBA

Základní charakteristika:

Centrum péče o cizince je ambulantním pracovištěm po léč-
bu dětí i dospělých. Poskytuje akutní i dlouhodobou preven-
tivní péči o cizince, pojištěné i nepojištěné u našich

- úspěšně zvládá problematiku obézních pacientů, zvláště
pacientů s rozvíjejícím se metabolickým syndromem.
- ◆ Na alergologii je využíván přístroj na hodnocení oxidu dus-
natého ve vydechovaném vzduchu, který neinvazivním
způsobem pomáhá specifikovat a dále řídit léčbu dětí
s astmatem.
- ◆ Očkovací centrum vypracovalo v ČR ojedinělý systém
očkování závažně nemocných dětí s onkologickým one-
mocněním, dětí po transplantaci kmenových hemopoetic-
kých buněk, dětí s neurologickým onemocněním a dětí
s neurologickou postvakcinační reakcí.
- ◆ Oddělení komplexní péče o děti s kombinovaným postiže-
ním se v současné době zaměřuje i na zatím nikde neře-
šenou problematiku dětí s nadměrným neklidem a křikem.
- ◆ Pracoviště Dermatovenerologického oddělení v minulém
roce získalo aprobaci ke specializované péči pro děti s
onemocněním lymfatického systému.

Oddělení urgentního příjmu a LSPP dětí

primář MUDr. Marie Mikulecká, CSc., MBA

Základní charakteristika:

Oddělení poskytuje pediatrická vyšetření v celé komplexnosti
pediatrie, dětské chirurgie, dětského ORL, ortopedie, očního,

zdravotních pojišťoven a nadstandardní péči o osoby s čes-
kým pojištěním. Je konsiliárním pracovištěm pro ostatní cizi-
necká centra v Praze. V r. 2007 zde bylo ošetřeno 7 005
pacientů.

neurologie i dětské stomatochirurgie. Pediatrická konsilia pro
nepediatrická oddělení v dětské budově. V r. 2007 bylo pro-
vedeno celkem 40 164 ambulantních vyšetření.

Dermatovenerologické oddělení

primář MUDr. Alena Machovcová, MBA

Základní charakteristika:

Jde o ambulantní pracoviště bez návaznosti na lůžkové od-
dělení ve FN. Poskytuje základní i specializovanou péči
v oboru dermatovenerologie. V r. 2007 bylo ošetřeno 26 922
pacientů.

Specializované ambulance:

- ◆ venerologická ambulance
- ◆ dermatoalergologická ambulance a ambulance pro profe-
siální dermatózy
- ◆ korektivně-dermatologická ambulance
- ◆ lymfologická ambulance
- ◆ akné poradna

- ◆ centrum pro zdravé nehty
- ◆ lymfologický stacionář
- ◆ fototerapeutický stacionář

Nové metody a postupy:

- ◆ kapilaroskopické vyšetření
- ◆ bezjehlová mesoterapie

Oddělení urgentního příjmu a LSPP dospělých (Emergency)

primář MUDr. Jiří Zika

Základní charakteristika:

24 hodinový ambulantní provoz pro všechny akutní stavy neúrazového původu, kontaktní místo pro převzetí těžkých stavů od posádek RZP, rozhodovací pravomoc při příjmu akutních nemocných k hospitalizaci. Za r. 2007 ošetřeno 12 700 pacientů.

Oddělení primární péče

vedoucí lékař MUDr. Věra Vlachová

Základní charakteristika:

Na Oddělení primární péče se poskytuje komplexní léčebně preventivní péče zaměstnancům FN Motol, UK 2. LF, zahraničním studentům, firmám a všem, kteří si zvolili praktického lékaře, pracujícího na tomto oddělení v rámci svobodné volby lékaře. V r. 2007 bylo ošetřeno 33 246 pacientů. Fungují zde stomatologická ambulance a gastroenterologická poradna.

Nemocniční lékárna FN Motol

vedoucí lékárník PharmDr. Petr Horák

Základní charakteristika:

Nemocniční lékárna FN Motol patří mezi největší zařízení svého druhu (83 zaměstnanců, sortiment cca 4 500 položek, roční obrat 1 400 mil. Kč). Jejich devět oddělení se podílí podle svých zaměření především na přípravu, kontrolu a výdej léčiv, zdravotnických prostředků a laboratorních diagnostik pro léčbu hospitalizovaných i ambulantních pacientů FN Motol. Další zaměření lékárny se odvíjí od poskytování odborných informací o léčivech pacientům i zdravotnickým profesionálům, tvorby vnitřních předpisů nemocnice v oblasti zacházení s léčivy atd.

Specifika:

Nejvýznamnější novinkou je zprovoznění Oddělení centrální přípravy cytostatik, které se nyní řadí mezi nejmodernější provozy pro přípravu cytotoxických léčiv v Evropě. Bylo zde vybudováno moderní pracoviště, využívající izolátorovou

Popis nových metod a postupů:

- ◆ Bedside rychlá diagnostika kardiomarkerů, ASTRUP, markeru srdečního selhání, která je rozhodujícím článkem v indikaci léčby ischemických iktů trombolýsou

Specifika:

Specifičnost oddělení primární péče spočívá v zajišťování preventivních prohlídek zaměstnanců (od r. 2007 nový systém objednávání a registrace) s vysokým stupněm rizika-ionizující záření, cytostatika, biologický materiál, infekce, laser.

technologii (celkem 4 podtlakové izolátory s laminárním prouděním vzduchu „A“ a odtahem mimo prostor) a vestavbu prostor třídy čistoty „C“ pomocí tzv. Pharmasystému. Z dalších skupin připravovaných léčiv jsou velmi významná další sterilní léčiva, zejména parenterální výživy, které připravujeme jako vysoce individualizované přípravky i pro pacienty v ambulantní péči. Během posledních let narůstal počet takto připravených parenterálních výživ na nynějších cca 10 000 ročně. Velmi široký sortiment dalších připravovaných léčiv různých lékových forem umožňuje nejen individualizaci léčby, ale v řadě případů, zejména v pediatrické péči, jsou tyto přípravky jediným dostupným prostředkem léčby. Z hlediska výdeje naše lékárna disponuje velmi širokým sortimentem léčivých přípravků, od nejběžnějších až po léčiva pro léčbu vzácných onemocnění či záložní antiinfektiva. Díky nepřetržitému provozu je připravena tato léčiva poskytnout našim pacientům 24 hodin denně.



Některé stavby a přístroje realizované a pořízené v roce 2007



Nemocniční lékárna FN Motol – Centrum ředění cytostatik

Ošetrovatelská péče

Ošetrovatelství má ve FN Motol své nezastupitelné místo v rámci zdravotní péče. Snažíme se poskytovat kvalitní a bezpečnou péči všem hospitalizovaným a ambulantním pacientům v souladu s reformou zdravotní péče.

Poskytovanou péči hodnotíme dle předem stanovených kritérií a na základě výsledků směřujeme ke zlepšování péče. Kvalitní, erudovaný a vzdělaný personál je předpokladem dobré péče. Kromě pořádání kontinuálních seminářů zaměřených na klinickou praxi, psychosociální problematiku, atd. jsme získali v roce 2007 akreditaci MZČR specializačního vzdělávacího programu – Sestra pro perioperační péči, Ošetrovatelská péče v anesteziologii, resuscitaci a intenzivní péči, praktická část pro ošetrovatelskou péči v pediatrii a zdravotní laborant pro klinickou biochemii a pro lékařskou imunologii. Dále jsme získali akreditaci na certifikované programy Komplexní ošetrovatelská péče o pacientky s nádorovými onemocněními prsu, Úloha sestry v zajištění a péči o cévní přístupy a Úloha sestry v zajištění parenterální a enterální výživy.

Dobrovolnický program funguje ve fakultní nemocnici již osmým rokem. Dobrovolníci rozšiřují své řady a vnášejí do nemocnice více lidského kontaktu a posilují pohodu dětí i dospělých. Novinkou v dobrovolnickém programu v Motole je firemní dobrovolnictví.

V roce 2007 byl otevřen v motolské nemocnici Prostor ticha, kde mohou spočinout nemocní pacienti, jejich blízcí, ale i personál po těžké službě a načerpat další síly potřebné pro zvládnutí své životní situace.



Některé stavby a přístroje realizované a pořízené v roce 2007



Klinika zobrazovacích metod UK 2. LF a FN Motol – CT Toshiba Aquilion 64

Vědecko-výzkumná činnost

Vědecko-výzkumná činnost je ve FN Motol pevně zakotvena a prolíná všemi lékařskými obory, provozovanými v této nemocnici. Vědecko-výzkumné projekty využívají potenciálu a šíře oborů pokrytých pracovišti této nemocnice a jsou dále prohlubovány spoluprací s pracovišti univerzitními, zvláště UK 2. LF, s pracovišti Akademie věd a s řadou dalších národních i mezinárodních institucí.

FN Motol aktivně pracuje na zabezpečení této činnosti a aktivně se zapojuje do získávání národních i mezinárodních grantových projektů, výzkumných záměrů i dalších forem podpory vědy a výzkumu. V roce 2007 FN Motol poprvé prorazila magickou hranici 100 milionů korun, získaných na podporu Vědecké a výzkumné činnosti.

Výzkumné záměry a granty

- ◆ FN v Motole je od roku 2005 řešitelem výzkumného záměru MZO 00064203. Výzkumný záměr i v roce 2007 představoval základní pilíř institucionální podpory vědecké činnosti. Stejně jako v předchozích letech, tak i v roce 2007 byl důraz při plnění jednotlivých (celkem 54) dílčích úkolů VZ kladen na mezioborovou spolupráci.
- ◆ V roce 2007 řešila FN Motol 31 projektů Interní grantové agentury MZ ČR jako hlavní řešitel a 43 projektů jako spoluřešitel.
- ◆ V roce 2007 byly ve FN Motol dále řešeny 2 granty Akademie věd, 3 granty GA ČR, 1 grant MŠMT.

V roce 2007 hospodařila FN Motol v oblasti vědy a výzkumu s následovně rozdělenými přidělenými finančními prostředky:

IGA MZ řešitel:	Kč 24 696 000,-	(Kč 28 464 000,- včetně rozpočtů spoluřešitelů)
IGA MZ spoluřešitel:	Kč 13 223 000,-	
AV ČR	Kč 3 375 000,-	
GA ČR	Kč 401 000,-	
MŠMT	Kč 554 000,-	
Interní granty	Kč 630 000,-	
VZ celkem	Kč 53 724 000,-	

* Poskytnutá podpora celkem Kč 100 371 000,-

Kombinovaný program vzdělávání lékařů, M.D./PhD. program

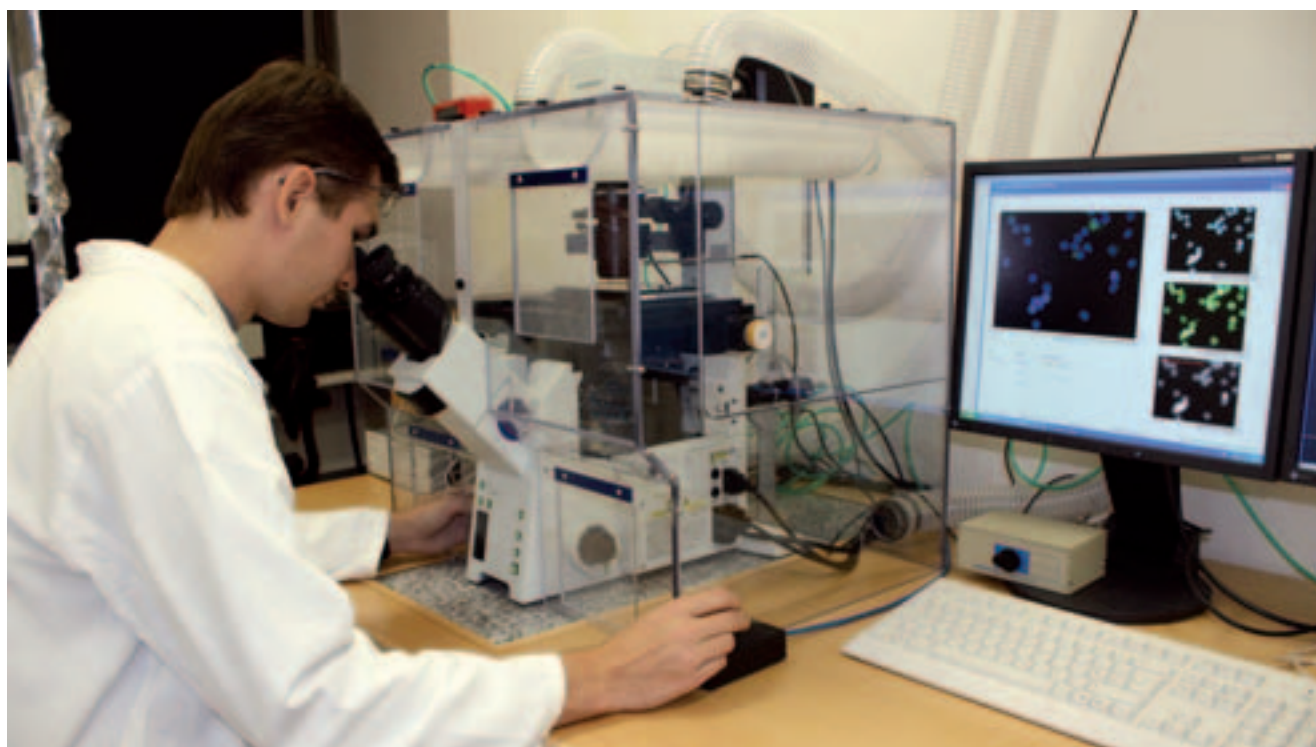
V roce 2007 pokračoval ve FN Motol již 4. ročníkem program M.D./PhD., ve kterém se nyní připravuje formou kombinovaného vzdělávání již 38 lékařů na výkon svého povolání a zároveň na splnění požadavků PhD studia. V roce 2007 a hlavně v letech následujících bude program M.D./PhD. sloužit hlavně k podpoře oborů, kde je nedostatek perspektivních lékařů.

Mezinárodní aktivity

V roce 2007 naplno rozvinula své aktivity Evropská kancelář. FN Motol pokračuje v předkládání projektů v rámci individuální i institucionální podpory z evropských zdrojů, tak, jak jsou jednotlivé výzvy vyhlášovány. V roce 2007 úspěšně prošly hodnocením projekty v mechanismech EHP/Norska.



Některé stavby a přístroje realizované a pořízené v roce 2007



Ústav imunologie UK 2. LF a FN Motol – Zobrazovací cytometr Scan R

Ekonomická činnost

Zkrácená rozvaha a výkaz zisku a ztráty (v tis.Kč)

Rozvaha (balance)

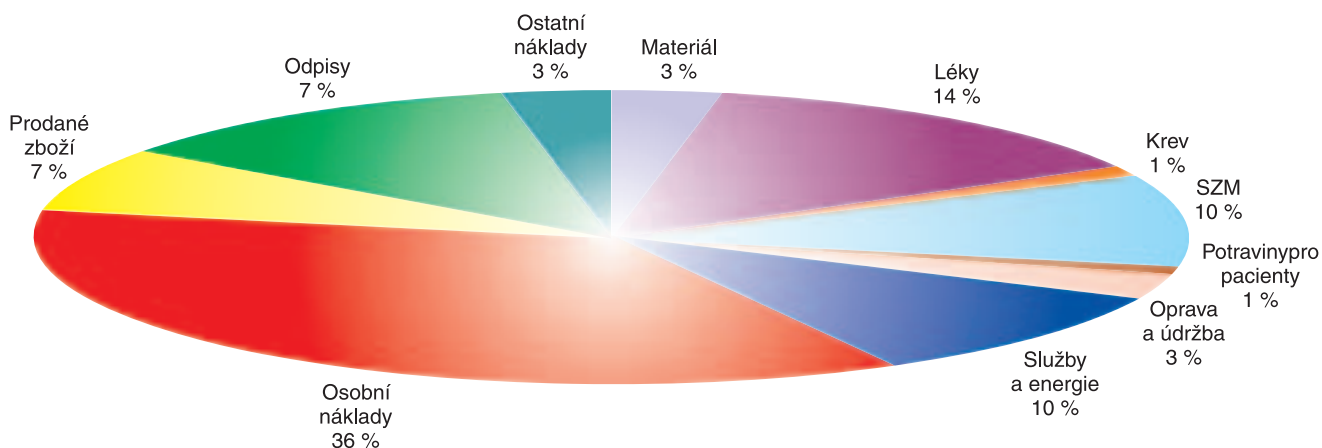
	stav k 1. 1. 2007	stav k 31. 12. 2007
AKTIVA	8 586 113,76	8 939 186,89
Stálá aktiva	6 981 881,34	7 353 551,31
Dlouhodobý nehmotný majetek	38 114,43	30 149,24
Dlouhodobý hmotný majetek	6 943 715,91	7 323 351,07
Dlouhodobý finanční majetek	51,00	51,00
Oběžná aktiva	1 604 232,42	1 585 635,57
Zásoby	96 154,30	132 722,57
Pohledávky	431 281,02	159 830,13
Finanční majetek	645 913,32	944 472,18
Přechodné účty aktivní	430 883,78	348 610,69

	stav k 1. 1. 2007	stav k 31. 12. 2007
PASIVA	8 586 113,77	8 939 186,89
Vlastní zdroje	7 299 552,09	8 000 469,65
Majetkové fondy	7 027 798,50	7 399 654,47
Finanční a peněžní fondy	1 809 887,14	2 054 887,82
Výsledek hospodaření běž. úč. období	3 512,53	84 060,90
Neuhrazená ztráta min. let	-1 541 646,08	-1 538 133,54
Výsledek hospodaření ve schval. řízení		
Cizí zdroje	1 286 561,68	938 717,24
Rezervy	0,00	0,00
Dlouhodobé závazky	249 402,43	197 217,18
Krátkodobé závazky	1 004 231,64	613 014,36
Bankovní výpomoci a půjčky	0,00	0,00
Přechodné účty pasivní	32 927,61	128 485,70

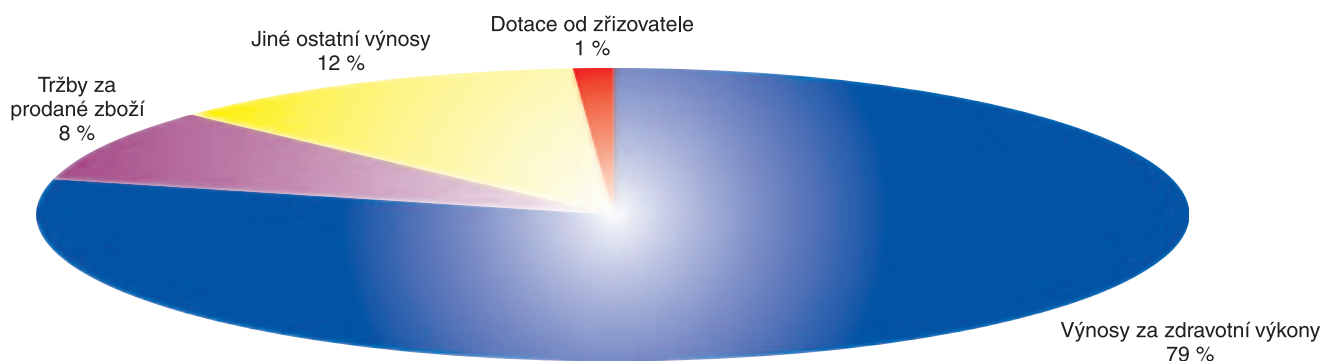
Výkaz zisku a ztráty

	stav k 31. 12. 2007
Materiálové náklady	2 131 572,03
Náklady na opravy a služby	742 646,90
Osobní náklady	2 178 807,08
Daně a poplatky	239,46
Ostatní náklady	120 319,93
Odpisy, prodaný majetek, rezervy a opr. položky	687 436,04
Náklady celkem	5 861 021,44
Tržby za vlastní výkony a zboží	5 234 229,58
Aktivace	933,79
Ostatní výnosy	649 013,31
Tržby z prodeje majetku, rezervy a opr. položky	223,65
Příspěvky a dotace na provoz	84 989,57
Výnosy celkem	5 969 389,90
Výsledek hospodaření před zdaněním	108 368,46
Daň z příjmů	24 307,55
Výsledek hospodaření po zdanění	84 060,90

Přehled nákladů – rok 2007 Fakultní nemocnice v Motole



Přehled výnosů – rok 2007 Fakultní nemocnice v Motole



Závazky a pohledávky

Závazky	krátkodobé	409 792 173,01 Kč
	dlouhodobé	197 217 179,62 Kč
Pohledávky		159 830 128,39 Kč
Závazky po splatnosti		3 863 683,92 Kč
Pohledávky po splatnosti		76 758 627,79 Kč

V roce 2007 se stále dodržovala platební politika Fakultní nemocnice v Motole, tj. uzavírání smluv a objednávek s dobou splatnosti 90 – 120 dnů. V závěru roku 2007, kdy platby od zdravotních pojišťoven byly připsány na účet nemocnice v posledních dnech roku, se již nepodařilo provést úhrady, proto je stav závazků vyšší.

Fakultní nemocnice v Motole platí své závazky pravidelně a dodržování splatnosti závazků je také jedním z ukazatelů stabilizace nemocnice. I v tomto roce bude zachovávat vyrovnanou bilanci, aby dostála svým závazkům ve lhůtě splatnosti.

V oblasti pohledávek byl rok 2007 pro Fakultní nemocnici v Motole úspěšný, protože se celková výše pohledávek vůči všem odběratelům snížila o 272 mil. Kč

Pohledávky po lhůtě splatnosti se oproti roku 2006 také snížily, přesto jsou tvořeny ve větší míře pohledávkami za cizinci, které jsou velmi těžko vymahatelné.

Zásoby

Stav zásob FN v Motole	– materiál, DHIM	33 104 294,07 Kč
	– léky	63 058 825,74 Kč

Srovnání nákladů a výnosů roku 2006 a roku 2007

Náklady spojené přímo s pacientem

Položka	rok 2006 v tis. Kč	rok 2007 v tis. Kč	nárůst v tis. Kč	nárůst v %
Léky	563 894,81	798 709,20	234 814,39	41,16
Krev	79 858,05	79 260,84	-597,21	-0,75
SZM	601 800,40	609 393,30	8 190,11	1,26
Potraviny pro pac.	44 365,24	44 169,56	-88 534,80	0,46
Celkem	1 289 918,50	1 531 532,90	153 872,49	18,73

Náklady na el. energii, vodu, plyn

Položka	rok 2006 v tis. Kč	rok 2007 v tis. Kč	nárůst v tis. Kč	nárůst v %
voda	24 183,52	23 815,10	-368,42	-1,53
plyn (tep.energie)	102 853,68	88 075,56	-14 778,12	-14,37
el.energie	50 446,51	65 924,47	15 477,96	30,68
Celkem	177 483,71	177 815,13	331,42	0,18

Ostatní ukazatele

Položka	rok 2006 v tis. Kč	rok 2007 v tis. Kč	nárůst v tis. Kč	nárůst v %
všeobec.materiál	59 613,91	66 257,22	6 643,31	11,14
dctlparmateriál pro údržbu	16 624,44	18 115,02	1 490,58	8,96
prádlo	15 491,34	17 934,32	2 442,98	15,77
oprava a údržba	194 854,25	176 285,25	- 18 569,00	-9,53
služby	499 703,40	558 169,27	58 465,87	11,17
Celkem	786 287,34	836 821,08	50 473,74	6,43

Mzdové náklady

Položka	rok 2006 v tis. Kč	rok 2007 v tis. Kč	nárůst v tis. Kč	nárůst v %
Mzdy	1 452 467,51	1 592 966,20	140 498,69	9,67
Zdravotní poj.	129 576,33	142 502,77	12 926,44	9,97
Sociální poj.	374 331,04	411 777,05	37 446,01	9,97
tvorba FKSP	28 711,15	31 561,05	2 849,90	9,93
Celkem	1 985 086,03	2 178 807,07	193 721,04	9,76

Výnosy za léčení pacientů

Položka	rok 2006 v tis. Kč	rok 2007 v tis. Kč	nárůst v tis. Kč	nárůst v %
tržby za výkony VZP	3 254 910,03	3 584 252,43	568 950,14	10,12
tržby za výkony ost. zdr. poj	1 084 715,31	1 138 941,58	-155 692,75	5,00
ostatní zdravot. výkony	55 681,74	55 907,84	7 465,02	0,40
Celkem	4 395 307,08	4 779 783,59	384 476,51	8,74

Závěr

Hospodaření ve Fakultní nemocnici v Motole za rok 2007 bylo vyrovnané a dosažený hospodářský výsledek k 31.12. 2007 skončil se ziskem ve výši 84 060,90 tis. Kč. Z toho zisk z hlavní činnosti byl ve výši 56 628,60 tis. Kč a zisk ekonomické činnosti ve výši 27 432,32 tis. Kč.

V průběhu roku 2007 probíhala ve Fakultní nemocnici v Motole rozsáhlá rekonstrukce dětské části, a to za plného provozu. Úspěšně byla v závěru roku provedena kolaudace 1.etapy.

Zákony, vyhlášky a nařízení, které bylo nutné aplikovat v souladu s předpisy Evropské unie na celý rozsah činností zabezpečovaných nemocnicí, byly průběžně začleňovány do předpisů, vnitřních nařízení a směrnic FN v Motole.



Některé stavby a přístroje realizované a pořízené v roce 2007



Areál FNM – rekonstruované energocentrum

Personální činnost

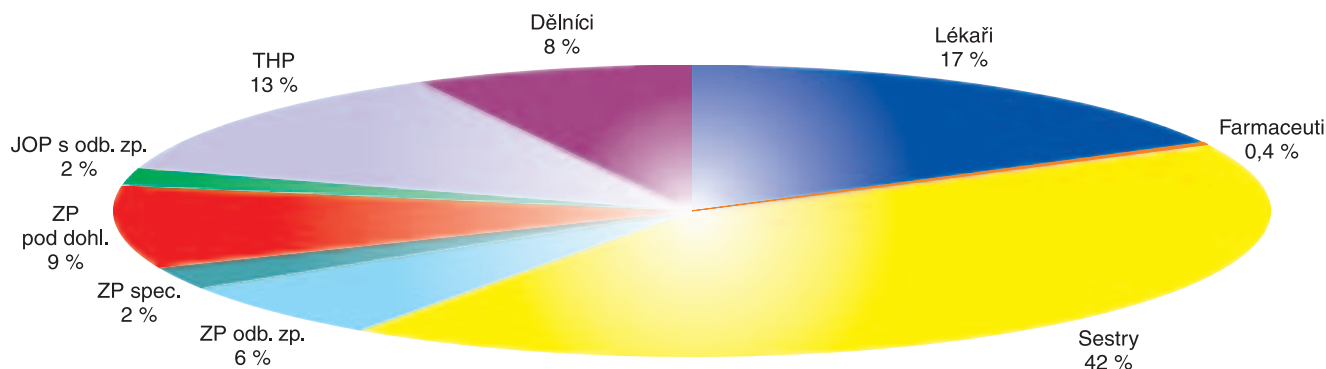
Fakultní nemocnice v Motole zaměstnávala k 31. 12. 2007:

v přepočtených počtech	4 923 zam.
ve fyzických osobách:	5 424 zam.

Profesní složení ve fyzických osobách (FO) a přepočtených počtech (PP)

	2005	2006	2007	2005	2006	2007	INDEX 07/06	
	FO	FO	FO	PP	PP	PP	FO	PP
Celkem	5367	5407	5424	4906	4914	4923	1,00	1,00
LÉKAŘI	1072	1107	1153	777	798	842	1,04	1,06
FARMACEUTI	22	24	27	21	23	26	1,13	1,13
SESTRY	2232	2219	2177	2136	2126	2068	0,98	0,97
ZP ODB.ZPŮS.	308	323	330	302	317	319	1,01	1,01
ZP SPECIAL.	131	138	138	112	112	118	1,00	1,05
ZP POD DOHLED	510	477	468	498	466	459	0,98	0,98
JOP SODB.ZPŮS	111	110	112	90	83	87	1,02	1,05
THP	616	628	653	604	612	623	1,02	1,02
DĚLNÍCI	365	381	376	366	377	381	0,97	1,01

Počty pracovníků r. 2007 v % dle kategorií (PP)



Zaměstnanci podle věku a pohlaví – stav k 31. 12. 2007

věk	muži	ženy	celkem	%
do 20 let	14	86	100	1,84
21 - 30 let	390	1137	1527	28,16
31 - 40 let	328	913	1241	22,89
41 - 50 let	216	938	1154	21,28
51 - 60 let	303	791	1094	20,17
61 let a více	123	184	307	5,66
Celkem	1374	4049	5423	100,00
%	25,34	74,66	100	

Zaměstnanci podle vzdělání a pohlaví – stav k 31. 12. 2007

dosažené vzdělání	muži	ženy	celkem	%
základní	100	182	282	5,20
vyučen	96	215	311	5,73
střední odborné	165	71	236	4,35
úplné stř. odborné	276	2424	2700	49,79
vyšší odborné	29	244	273	5,04
vysokoškolské	708	913	1621	29,89
z toho bakalářské	8	118	126	
magisterské	700	795	1495	
Celkem	1374	4049	5423	100,00

Kvalifikační struktura

1. Zdravotničtí pracovníci dle zákona 95/2004 Sb. = lékaři a farmaceuti: celkem 1179

Z 1152 lékařů je 50 lékařů absolventů před zařazením a 265 již zařazených do oboru specializace, tzn. že 27% lékařů má pouze odbornou způsobilost. Specializovanou způsobilost (tj. atestace 2.stupně, nástavbová atestace, licence ČLK, osvědčení MZ ČR) má 837 (73 %) lékařů.

2. Zdravotničtí pracovníci dle zákona 96/2004 Sb. = nelékařská zdravotnická povolání: celkem 3267 z toho je 2177 všeobecných sester a porodních asistentek

Dosažené vzdělání sester a por.asistentek	Celkem	%	z toho se specializací	%
Střední zdravotnické	1874	86,08	809	43,17
Vyšší zdravotnické	201	9,23	12	5,97
Vysokoškolské bakalářské	76	3,49	42	55,26
Vysokoškolské magisterské	26	1,20	16	61,54
Celkem	2177	100,00	879	40,38

Mzdová oblast

Na mzdové prostředky bylo v roce 2006 vynaloženo celkem **1 578 130 484 Kč** (bez OON-odměny za práce konané mimo pracovní poměr). Oproti r. 2006 došlo ke zvýšení o 142 595 767 Kč, tj. o **9,9 %**.

Nárůst objemu mzdových prostředků oproti r. 2006 je způsoben zvyšováním platů v rámci řádných platových postupů a úpravami platových tarifů a dalších platových složek podle zákoníku práce a nařízení vlády č. 564/2006 a 567/2006 Sb. od 1. 1. 2007. Dále se do objemu mzdových prostředků promítla nová organizace práce ve zdravotnictví, kterou si vynutila úprava pracovní doby resp. zrušení výkonu pohotovosti na pracovišti.

Průměrný hrubý plat v nemocnici k 31. 12. 2007 činil **26 835 Kč**. Oproti r. 2006 se jedná o nárůst o **9 %**.

Vývoj průměrného platu

	1999	2000	2001	2002	2003	2004	2005	2006	2007	index 07/00
Celkem	13 723	14 332	16 322	19 019	20 938	21 026	21 989	24 625	26 835	1,87
Z toho lékaři	23 540	25 221	29 396	34 840	38 199	38 188	39 951	44 972	48 906	1,94

Dárci a nadace nad 100 000 Kč

Accenture Services s.r.o.

Allen and Overy, Praha

ANECT a.s.

Baxter Czech spol. s.r.o.

Biogen Praha s.r.o.

Cardion s.r.o.

ČEPS, a.s.

ČP Invest, Investiční spol., a.s.

Diamonds International Corporation

Elektrotrans a.s.

GE Elfon

Havlová Hana

Hlavní město Praha – Magistrát

ICKM Real Estate, s.r.o.

Immunotech, a.s.

Jančík Jaroslav

Kettnerová Jiřina

Krb Jiří

Kupilík Pavel, Ing.

Liga proti rakovině Praha

MEDATRON spol. s.r.o.

Městská část Praha 5

Motejlová Blanka

Nadace MJK (Milana Jurčěky)

Nadace Pražské děti

Nadační fond „Žena a život“

Nadační fond pro rozvoj péče o pacienty III. chirurgie

Nadační fond Prolomené ticho

Němečková Jana

Novo Nordisk s.r.o.

Pražská plynárenská, a.s.

RETRA s.r.o.

Rocjter Gedepm Vegyészeti Gyár, Nyrt.

Sanofi-Aventis, s.r.o.

Teva Pharmaceuticals ČR, s.r.o.

TOR Cheb, spol. s.r.o.

V.J.Rott s.r.o.

Wavin Ekoplastik s.r.o.

Zajícová Markéta, Ing.

Dárci a nadace nad 500 000 Kč

ASA (A.S.A.) spol. s.r.o.

Beznoska s.r.o.

CIDESA a.s.

ČEZ, a.s.

Fond Sidus, o.p.s.

Garris, a.s.

Good Hope Charity Trust – Cyproman Service

HAIMA - Unie pro pomoc dětem s poruchou krvevorbby

Muchková Božena (dědictví)

Nadační fond Kapka Naděje

Nadační fond Naděje třetího tisíciletí

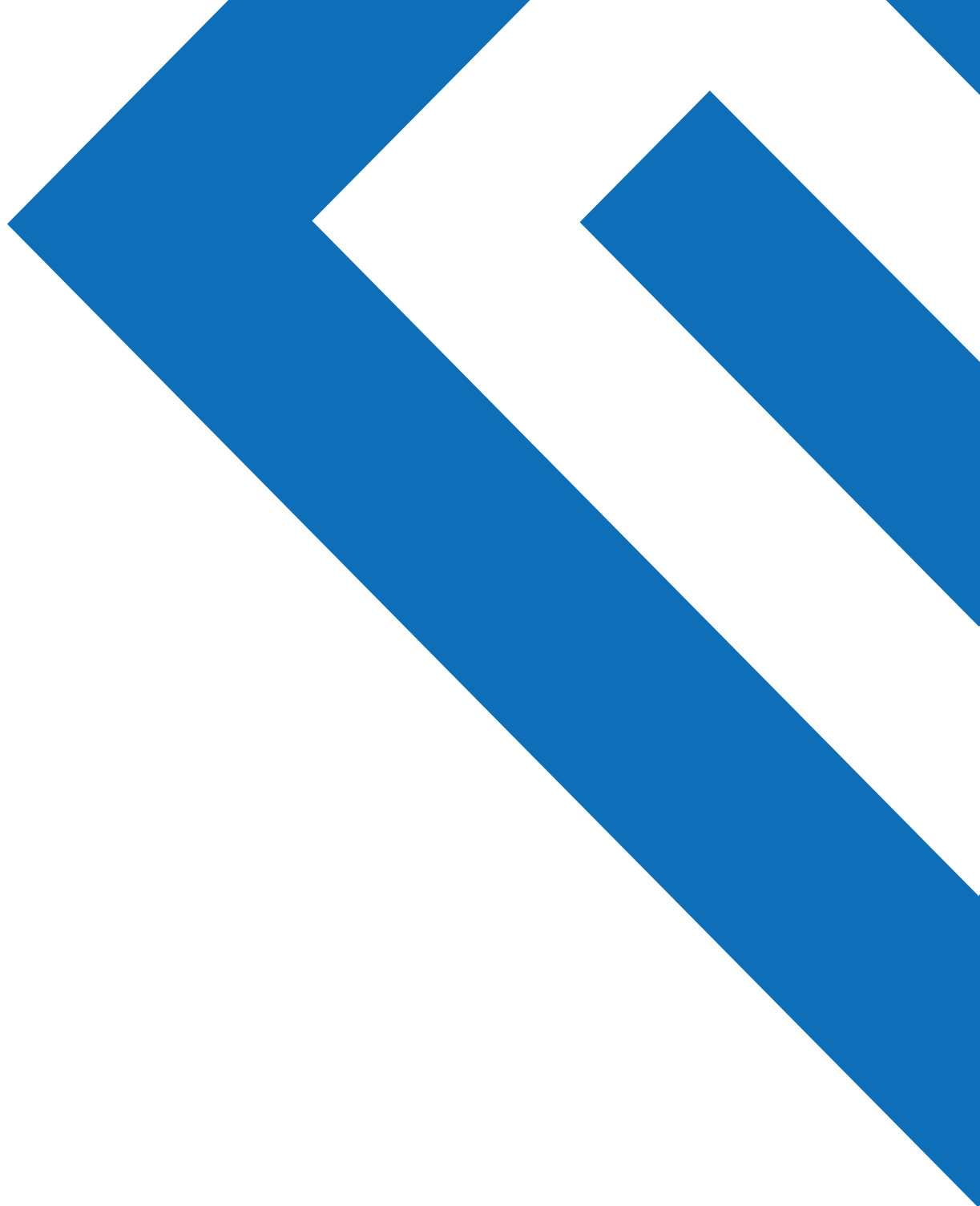
Nadační fond Žena a život

Novartis s.r.o.

Občanské sdružení Život dětem

Richter Gedeon Vegyészeti Gyár Rt.

Fakultní nemocnice v Motole děkuje všem uvedeným dárcům, kteří v r. 2007 přispěli svým darem, ať už finančním či věcným, ke zlepšení podmínek péče o pacienty v naší nemocnici. Zároveň děkuje i těm dárcům, jejichž jména zde nejsou z technických důvodů uvedena.



Vydala:

FN v MOTOLE

V Úvalu 84, 150 06 Praha 6

tel.: +420 224 431 000

fax: +420 224 431 005

e-mail: reditelstvi@fnmotol.cz

www.fnmotol.cz



